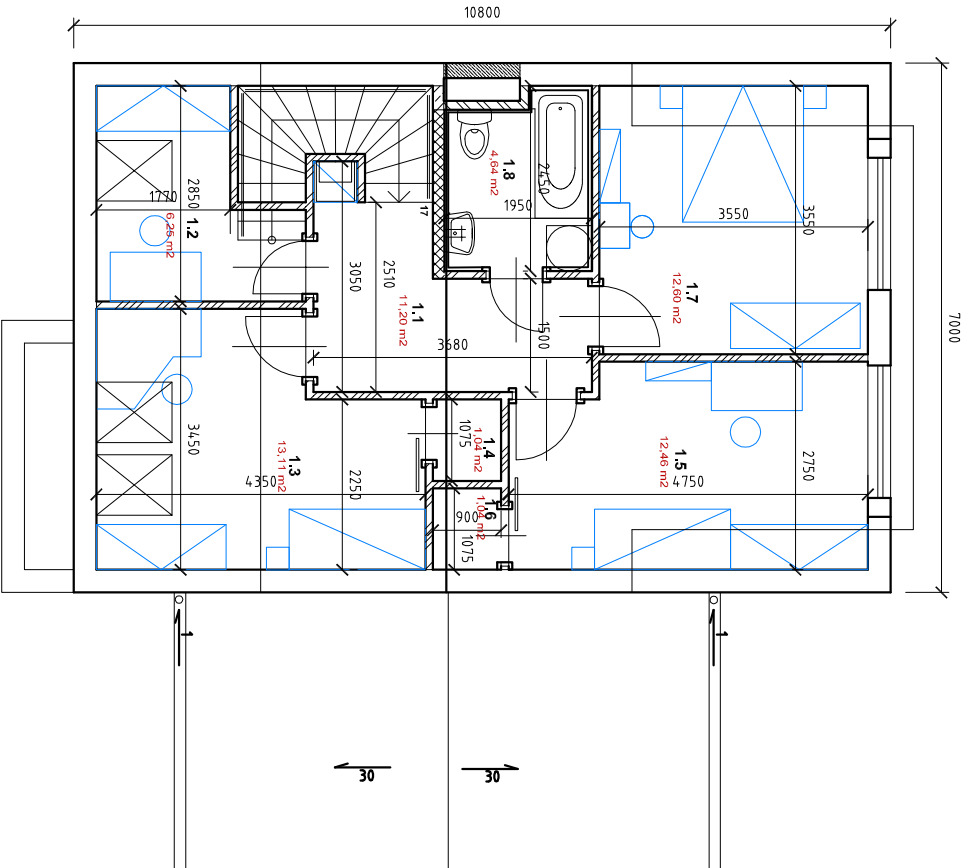
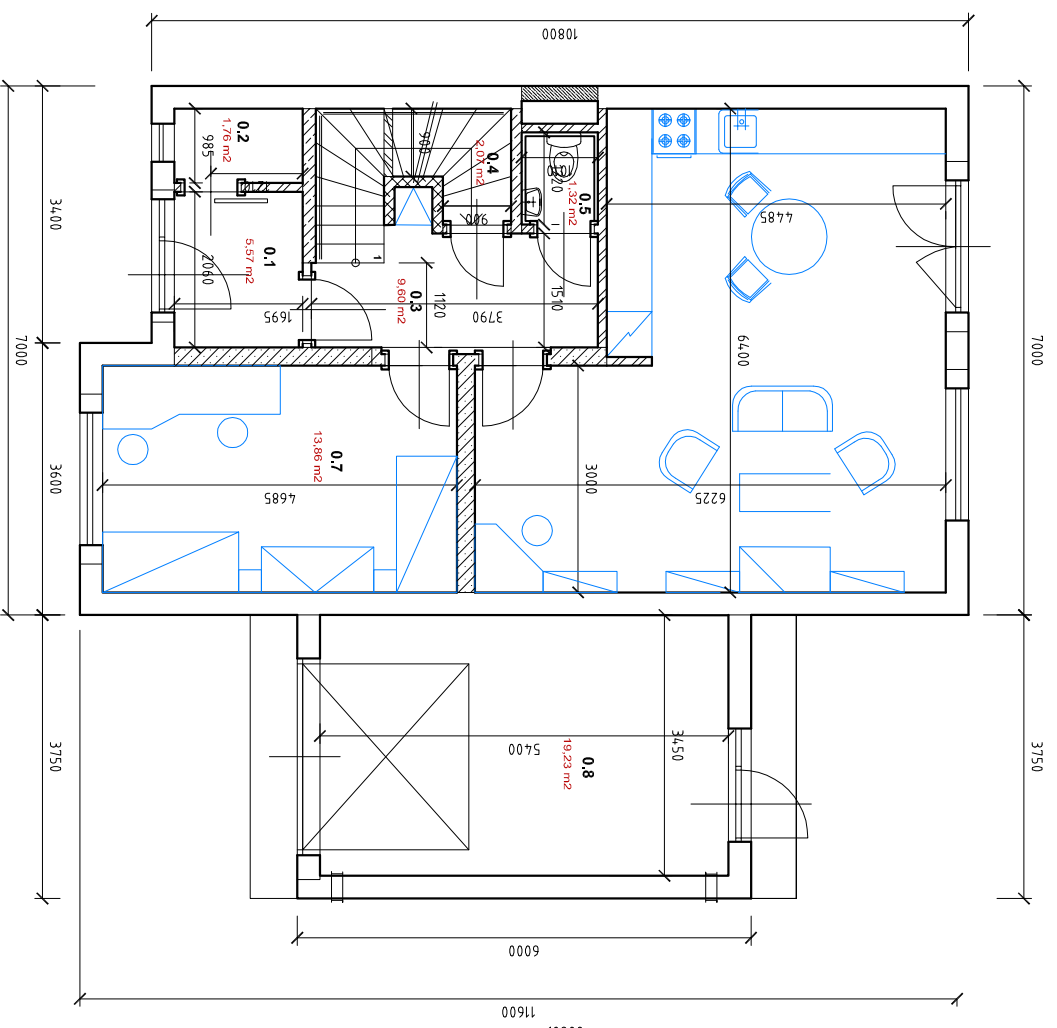


půdorys 1. NP

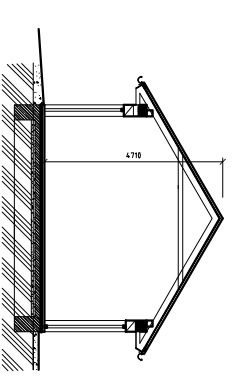
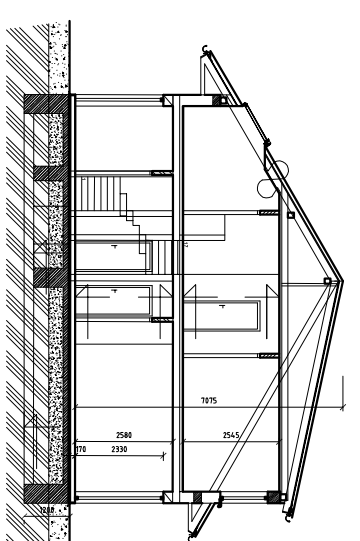
půdorys 2. NP

RODINNÝ DŮM "8 E1 (2)" - řadový koncový

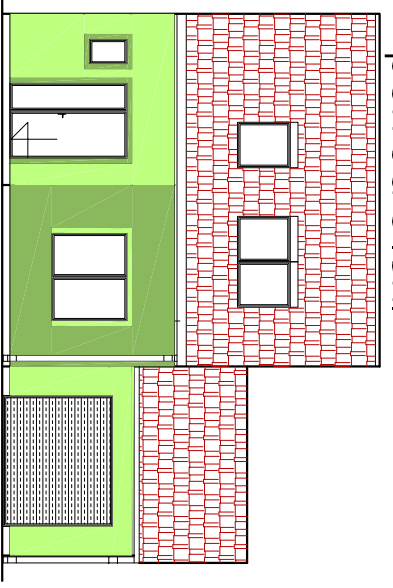
řez



č. místn.	účel místnosti	plocha m ²
0.1	Zároveň	5,57
0.2	Šatna	1,76
0.3	Hala + schodiště	9,60
0.4	Komora	2,07
0.5	WC	1,32
0.6	Obyvací pokoj + KK	30,99
0.7	Pokoj pro hosty	13,86
0.8	Garáž	19,23
Legenda místností - 2. NP		
č. místn.	účel místnosti	plocha m ²
1.1	Hala + schodiště	11,20
1.2	Pracovna	6,25
1.3	Pokoj	13,11
1.4	Šatna	1,04
1.5	Pokoj	12,46
1.6	Šatna	1,04
1.7	Ložnice	12,60
1.8	Koupelna	4,64
celkem		146,74



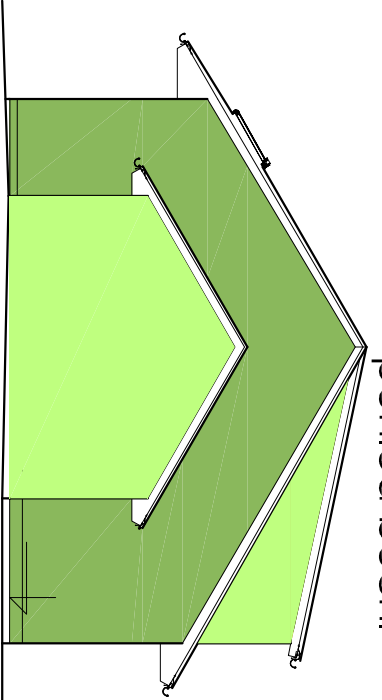
pohled uliční



pohled dvorní



pohled boční



Veroucí projektant:	Zodpovědný projektant:	Vypracoval:	
Ing. Petr Vasiček	Ing. Petr Vasiček	Alice Egnerová	
Investor:	VAŠSTAV, s.r.o., Stanikova 18, Brno, 602 00		VAŠSTAV s.r.o. Stanikova 103/18 Brno, 602 00
Název stavby:	Výstavba RD Rosice u Brna Velké Díly		slupení: Stavební řízení č. zakázky: 7 / 2008 datum: 10 / 08
Časť:	Stavební - SO 01.5 - RD "E1"		měřička: číslo výk.:
Název výkresu:	půdorysy, řez, pohledy		