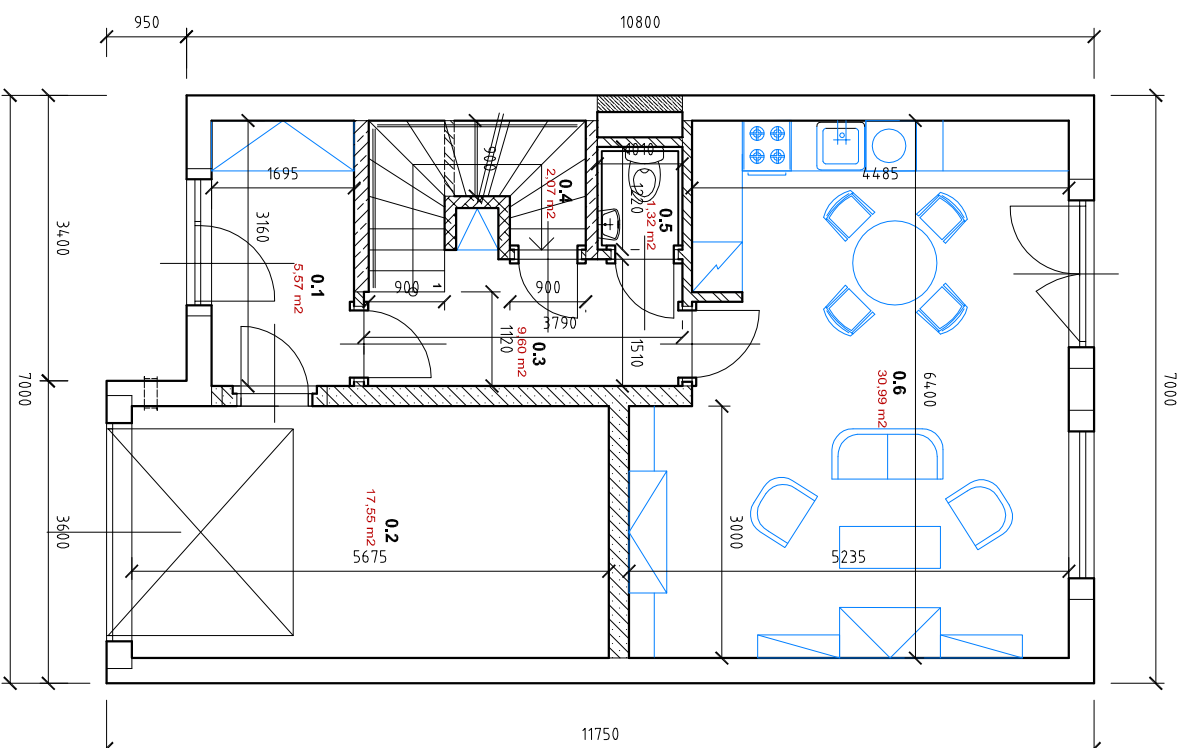
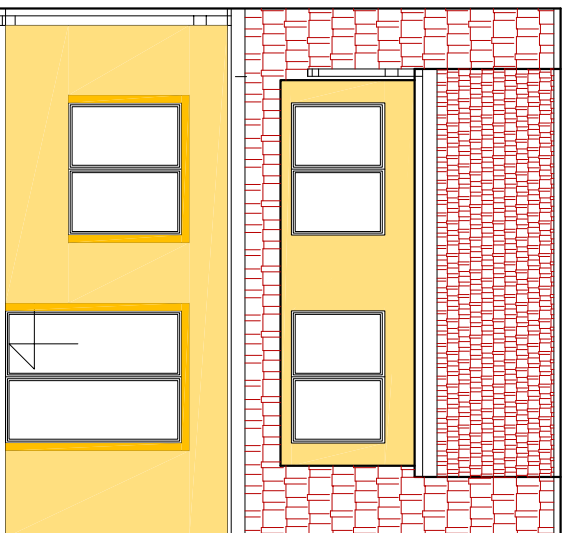


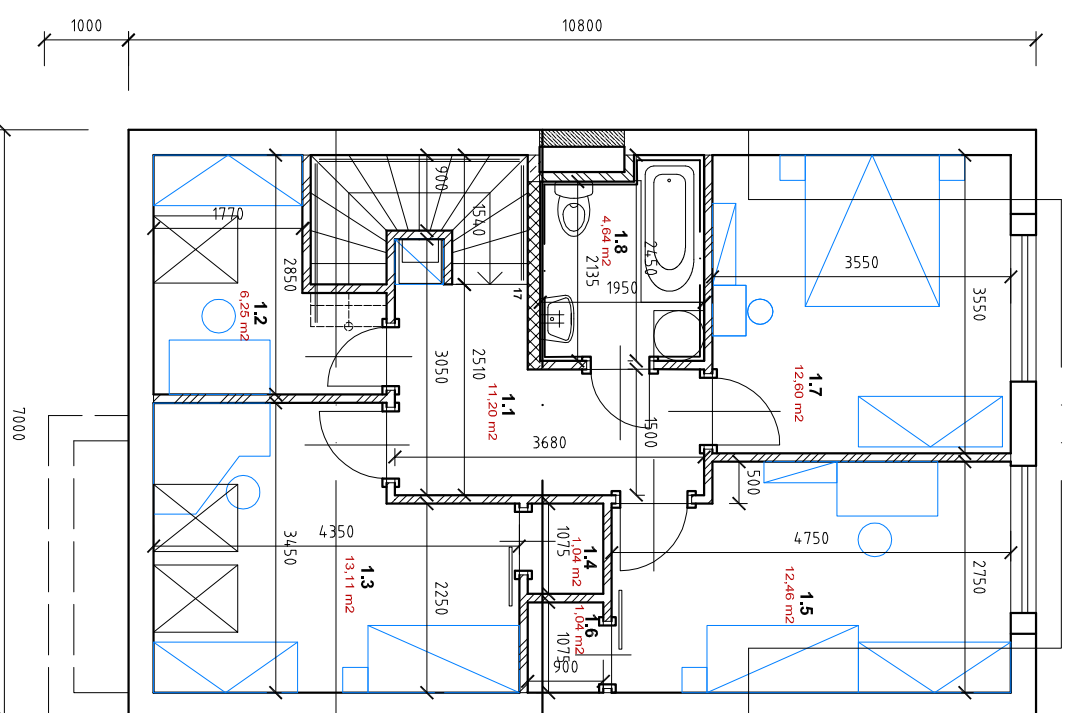
půdorys 1. NP



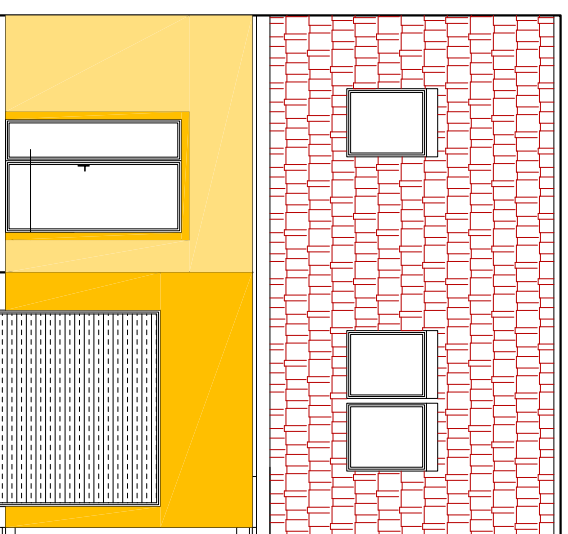
pohled dvorní



půdorys 2. NP



pohled uliční



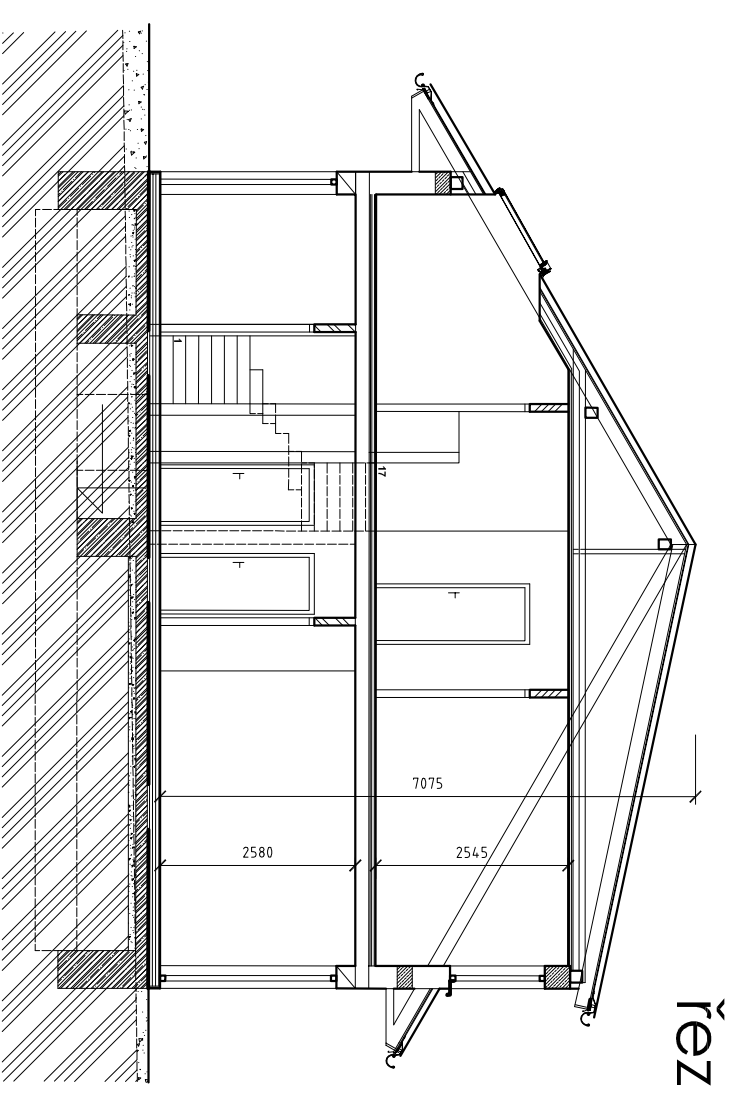
Legenda místností - 1. NP

č. místn.	účel místnosti	plocha m ²
0.1	Zádvěří	5,57
0.2	Garáž	17,55
0.3	Hala + schodiště	9,60
0.4	Komora	2,07
0.5	WC	1,32
0.6	Obyvací pokoj + KK	30,99

Legenda místností - 2. NP

č. místn.	účel místnosti	plocha m ²
1.1	Hala + schodiště	11,20
1.2	Pracovna	6,25
1.3	Pokoj	13,11
1.4	Šatna	1,04
1.5	Pokoj	12,46
1.6	Šatna	1,04
1.7	Ložnice	12,60
1.8	Koupelna	4,64
celkem		129,44

RODINNÝ DŮM "6 D1Z" - řadový



Verdant projekt:	Zodpovědný projektant:	Vypracoval:	 VAŠSTAV s.r.o. Staničkova 103/18 Brno, 602 00
Ing. Petr Vasiček	Ing. Petr Vasiček	Alice Egnerová	
Investor: VAŠSTAV s.r.o., Staničkova 18, Brno, 602 00			
Název stavby: Výstavba RD Rosice u Brna Velké Díly	slupení:	Stavební řízení	
Časť: Stavební - SO 01.3 - RD "D1"	č. zakázky:	7 / 2008	
Název výkresu: půdorysy, řez, pohledy	datum:	10 / 08	
	metrika:		
	číslo výkr.:		