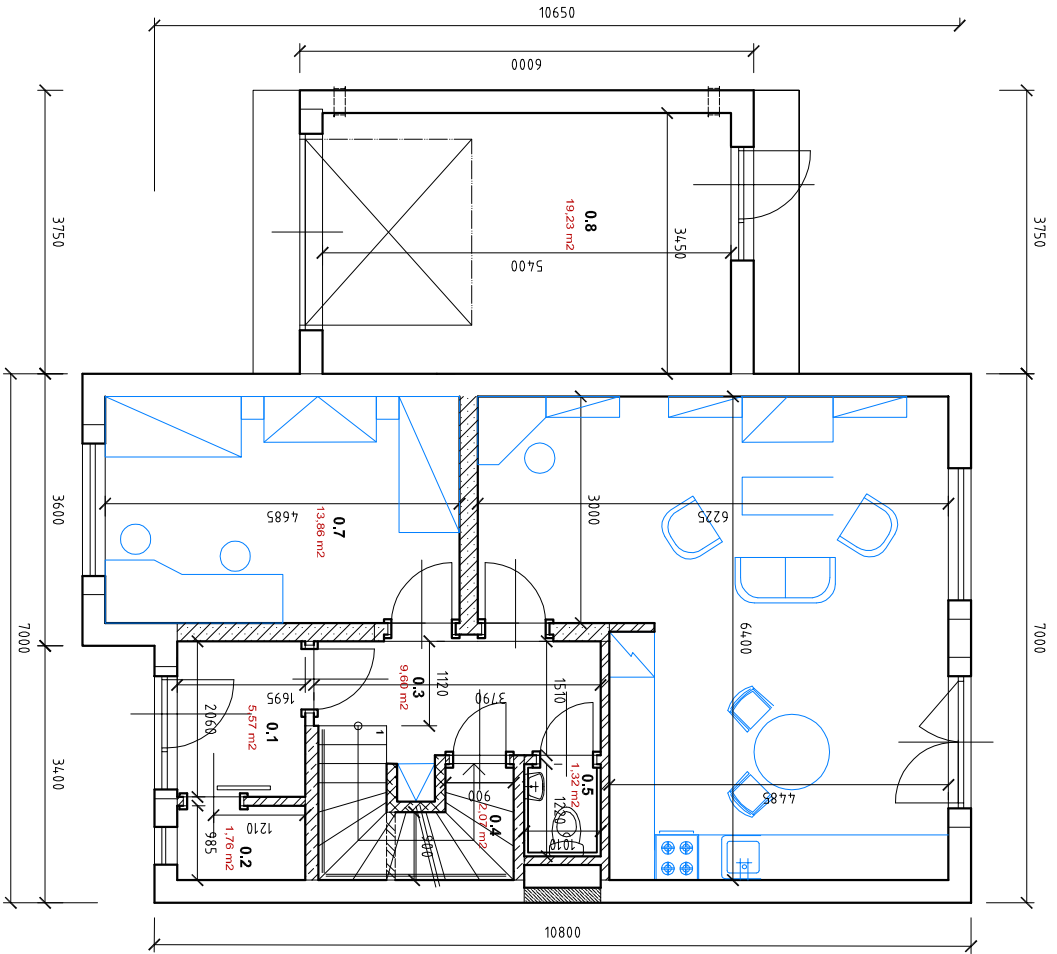
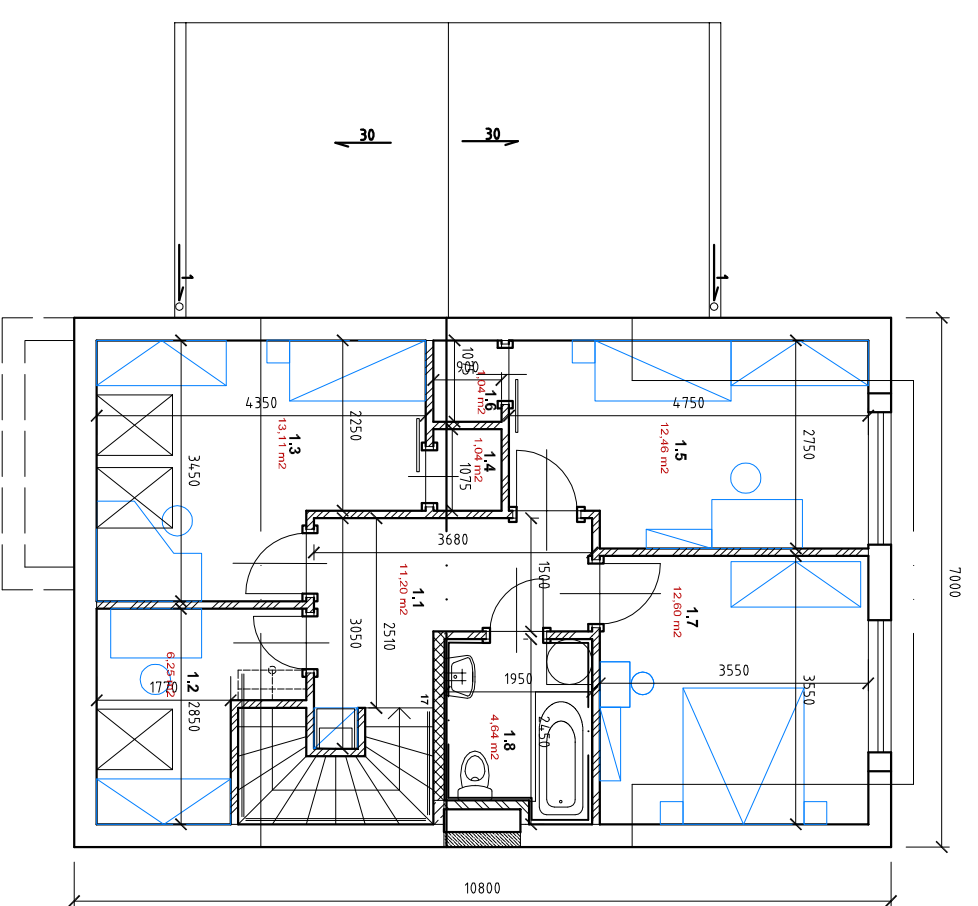


půdorys 1. NP



půdorys 2. NP



RODINNÝ DŮM "5 E1(1)" - řadový

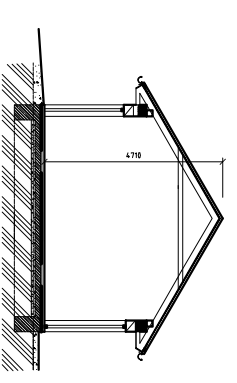
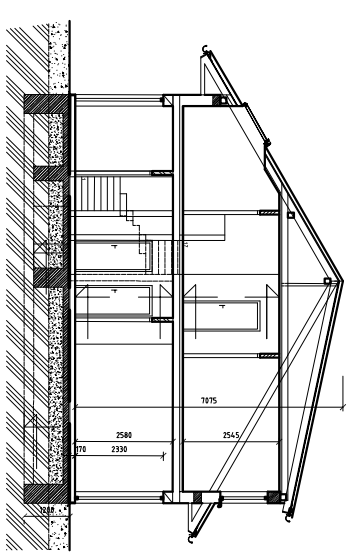
Legenda místností - 1. NP

č. místn.	účel místnosti	plocha m ²
0.1	Záveří	5,57
0.2	Šatna	1,76
0.3	Hala + schodiště	9,60
0.4	Komora	2,07
0.5	WC	1,32
0.6	Obyvací pokoj + KK	30,99
0.7	Pokoj pro hosty	13,86
0.8	Garáž	19,23

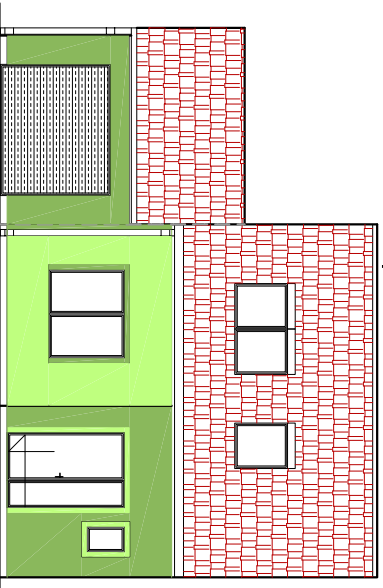
Legenda místností - 2. NP

č. místn.	účel místnosti	plocha m ²
1.1	Hala + schodiště	11,20
1.2	Pracovna	6,25
1.3	Pokoj	13,11
1.4	Šatna	1,04
1.5	Pokoj	12,46
1.6	Šatna	1,04
1.7	Ložnice	12,60
1.8	Koupelna	4,64
celkem		146,74

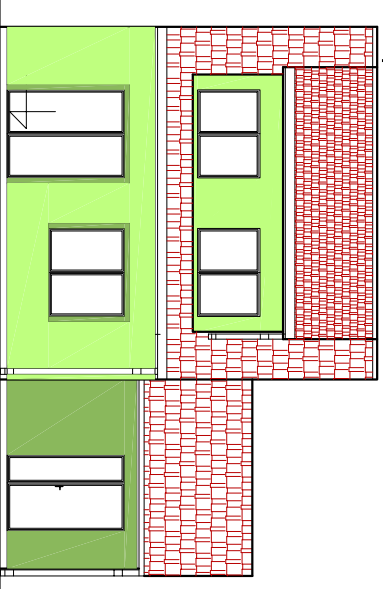
řez



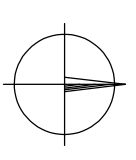
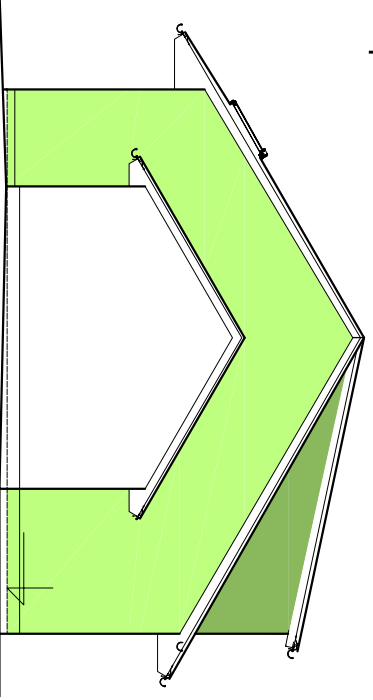
pohled uliční



pohled dvorní



pohled boční



Verdout projekt: Ing. Petr Vasiček	Zodpovědný projektant: Ing. Petr Vasiček	Vypracoval: Alice Egnerová	
Investor: VAŠSTAV, s.r.o., Stanikova 18, Brno, 602 00			
Název stavby: Výstavba RD Rosice u Brna Velké Díly	Časť: Stavební - SO 01.5 - RD "E1"	Stavba: Stavební řízení	
č. zakázky: 10 / 08	datum: 7 / 2008	metriko:	
Název výkresu: půdorysy, řez, pohledy	číslo výkr.:		