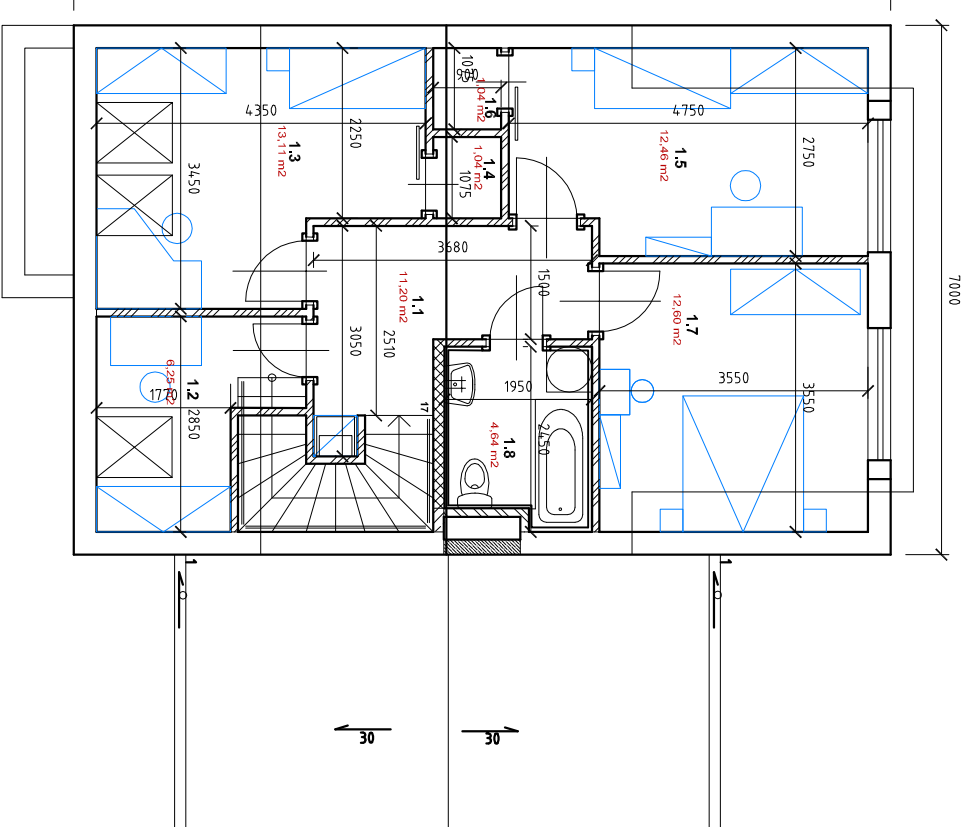
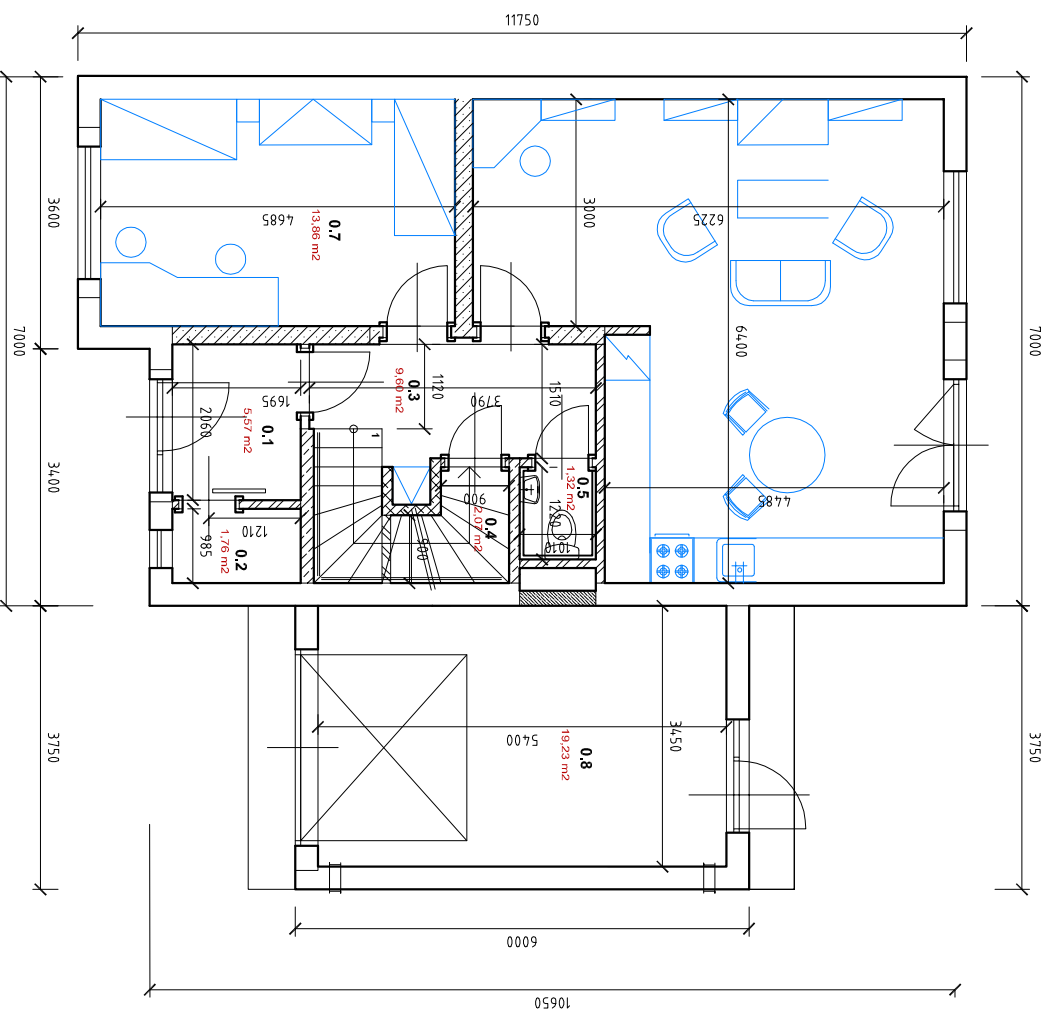


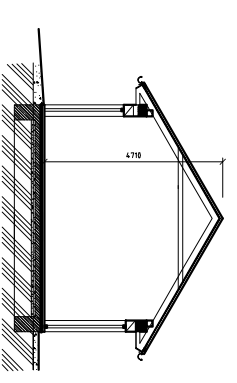
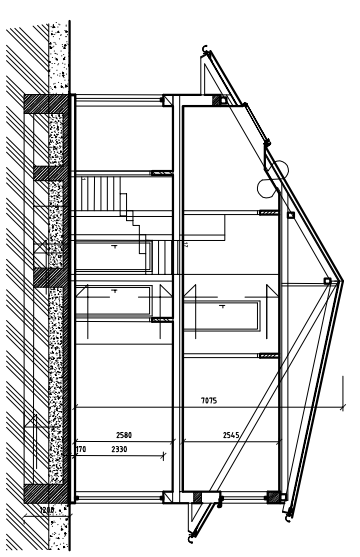
půdorys 1. NP

půdorys 2. NP

RODINNÝ DŮM "3 E1 (2)" - řadový

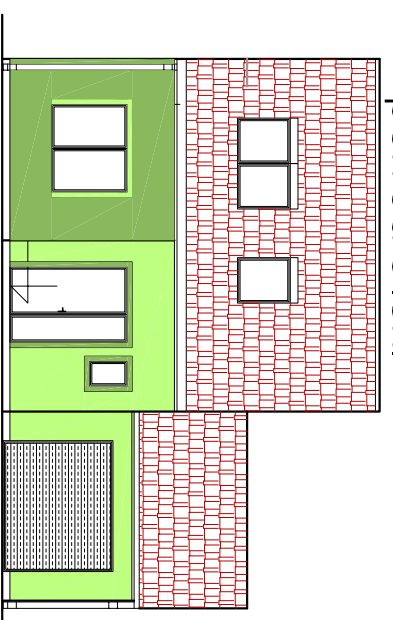


č. místn.	účel místnosti	plocha m ²
0.1	Zároveň	5.57
0.2	Šatna	1.76
0.3	Hala + schodiště	9.60
0.4	Komora	2.07
0.5	WC	1.32
0.6	Obyvací pokoj + KK	30.99
0.7	Pokoj pro hosty	13.86
0.8	Garáž	19.23
Legenda místnosti - 2. NP		
č. místn.	účel místnosti	plocha m ²
1.1	Hala + schodiště	11.20
1.2	Pracovna	6.25
1.3	Pokoj	13.11
1.4	Šatna	1.04
1.5	Pokoj	12.46
1.6	Šatna	1.04
1.7	Ložnice	12.80
1.8	Koupelna	4.64
celkem		146,74



řez

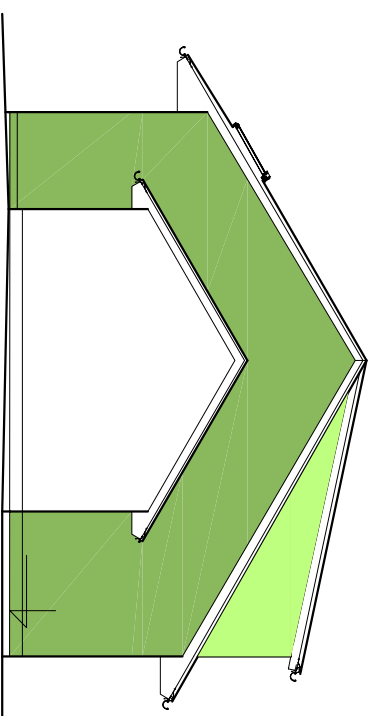
pohled uliční



pohled dvorní



pohled boční



Veroucí projektant:	Zodpovědný projektant:	Vypracoval:	
Ing. Petr Vasiček	Ing. Petr Vasiček	Alice Egnerová	
Investor: VAŠSTAV, s.r.o., Stanikova 18, Brno, 602 00			VAŠSTAV s.r.o. Stanikova 103/18 Brno, 602 00
Název stavby: Výstavba RD Rosice u Brna Velké Díly			slupně: Stavební řízení
Časť: Stavební - SO 01.5 - RD "E1"			č. zakázky: 7 / 2008
Název výkresu: půdorysy, řez, pohledy			datum: 10 / 08
			metřík:
			číslo výkr.: