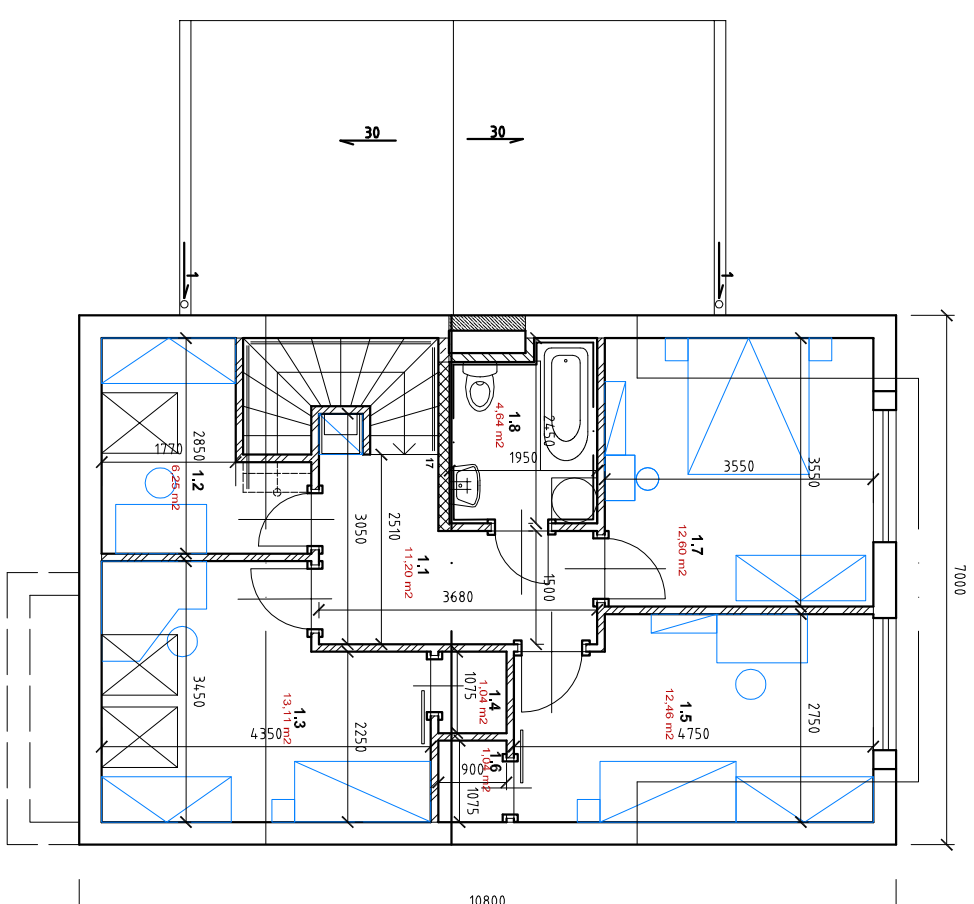
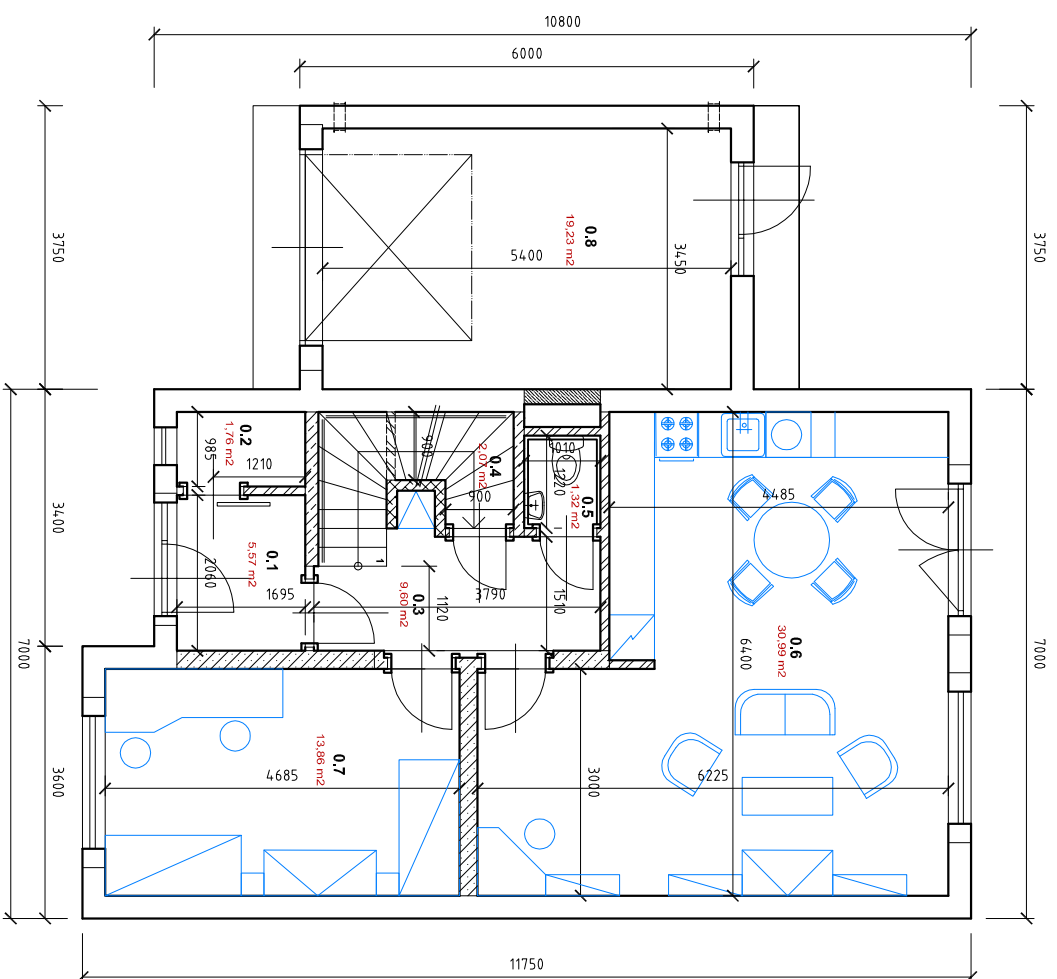


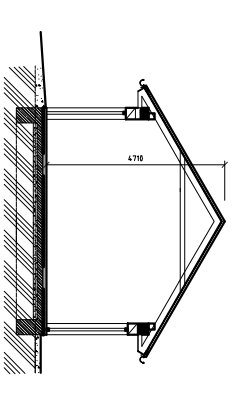
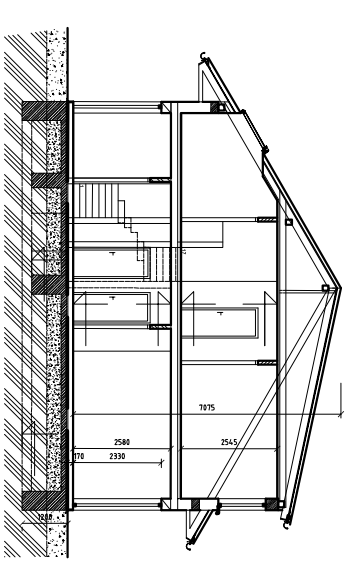
půdorys 1. NP

půdorys 2. NP

RODINNÝ DŮM "1 E1(1)" - řadový koncový

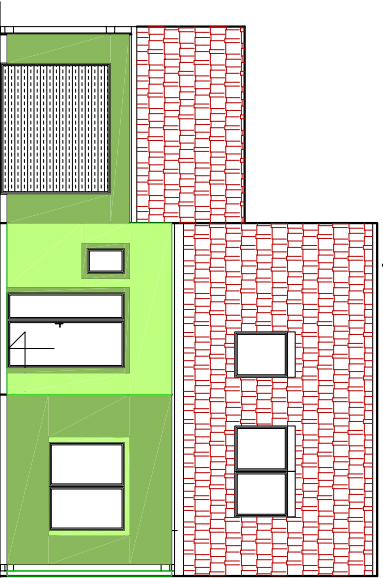


č. místn.	účel místnosti	plocha m ²
0.1	Záveří	5,57
0.2	Šatna	1,76
0.3	Hala + schodiště	9,60
0.4	Komora	2,07
0.5	WC	1,32
0.6	Obyvací pokoj + KK	30,89
0.7	Pokoj pro hosty	13,86
0.8	Garáž	19,23
Legenda místnosti - 2. NP		
č. místn.	účel místnosti	plocha m ²
1.1	Hala + schodiště	11,20
1.2	Pracovna	6,25
1.3	Pokoj	13,11
1.4	Šatna	1,04
1.5	Pokoj	12,46
1.6	Šatna	1,04
1.7	Ložnice	12,80
1.8	Koupelna	4,64
celkem		146,74

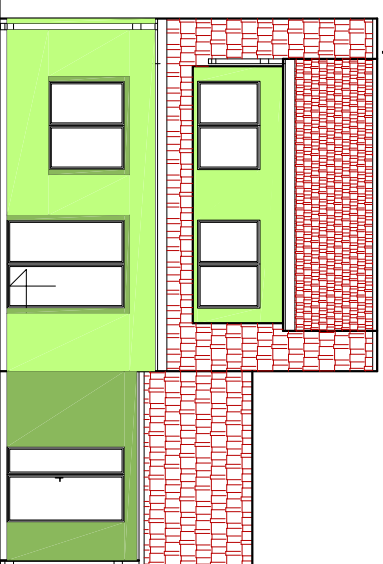


řez

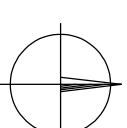
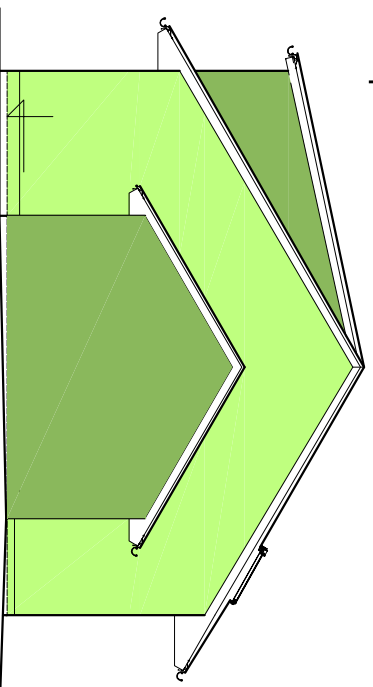
pohled uliční



pohled dvorní



pohled boční



Verdout projekt:	Zodpovědný projektant:	Vypracoval:	VAŠSTAV s.r.o. Stanikova 103/18 Brno, 602 00
Ing. Petr Vasiček	Ing. Petr Vasiček	Alice Egnerová	
Název stavby:	Investor:	slupka:	Stavební řízení
Výstavba RD Rosice u Brna	VAŠSTAV s.r.o., Stanikova 18, Brno, 602 00	č. zakázky:	7 / 2008
Velké Díly		datum:	10 / 08
Část:	Stavební - SO 01.5 - RD "E1"	metriko:	
Název výkresu:	půdorysy, řez, pohledy	číslo výkr.:	