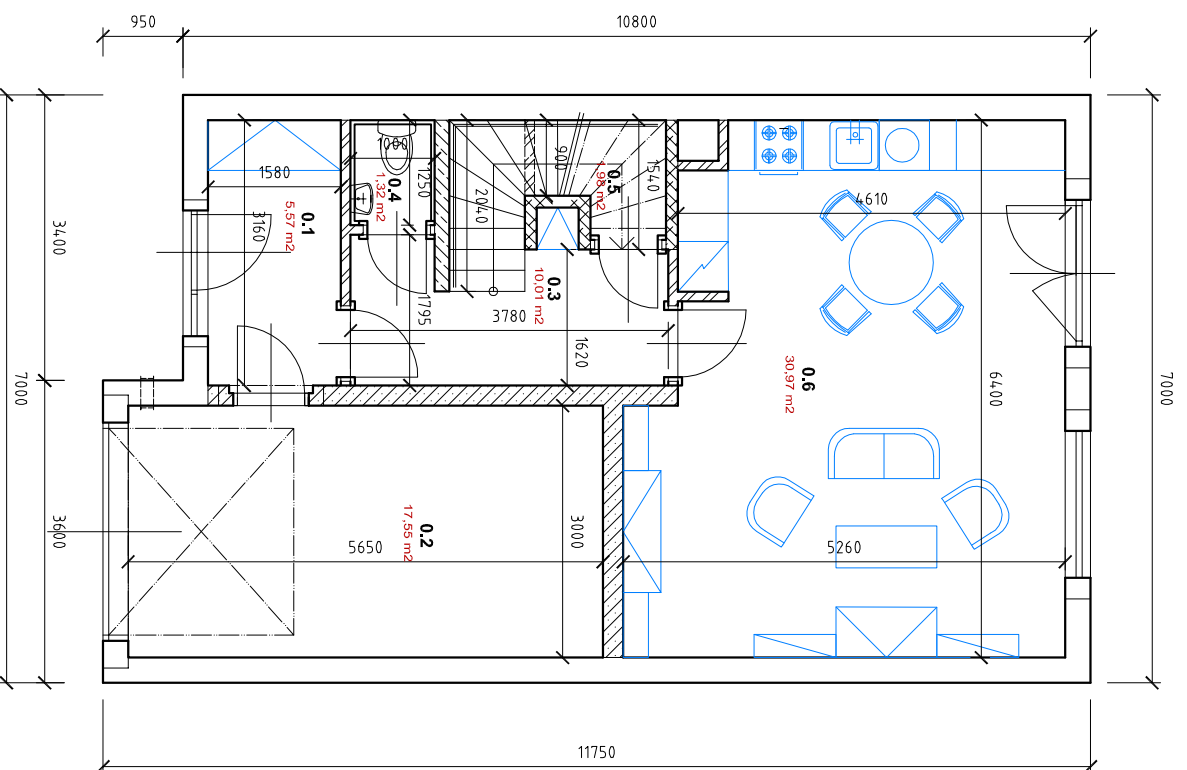
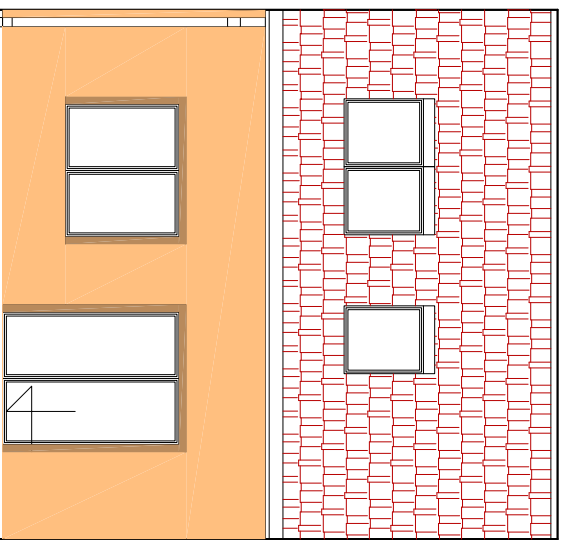


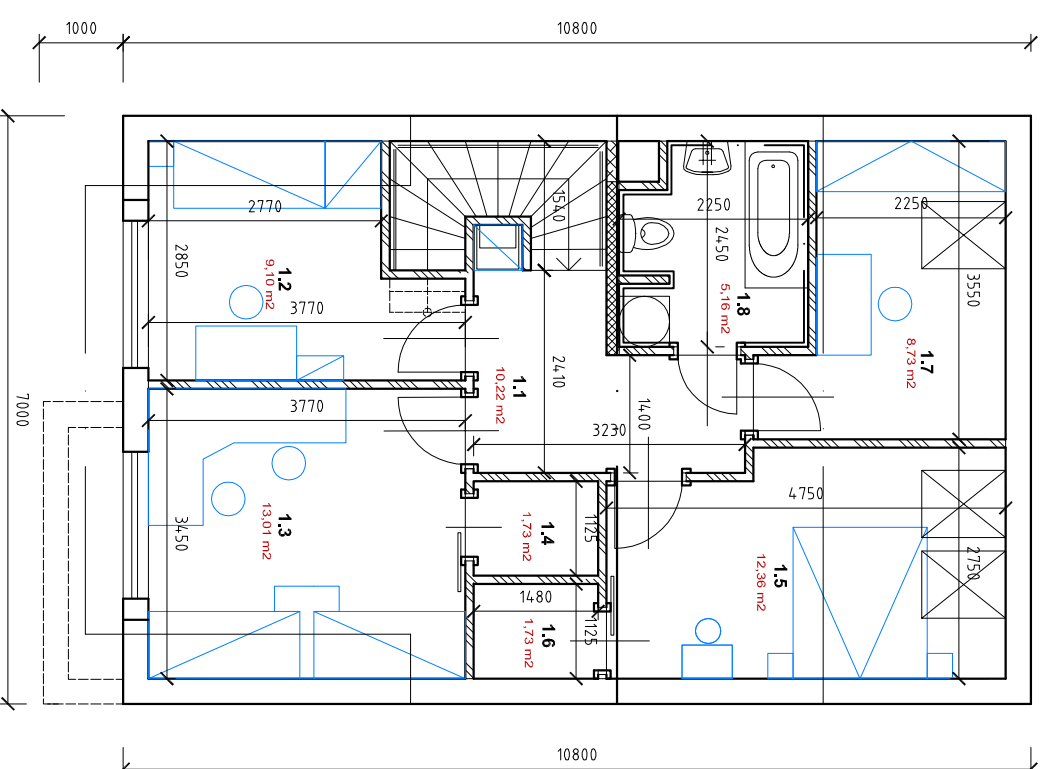
půdorys 1. NP



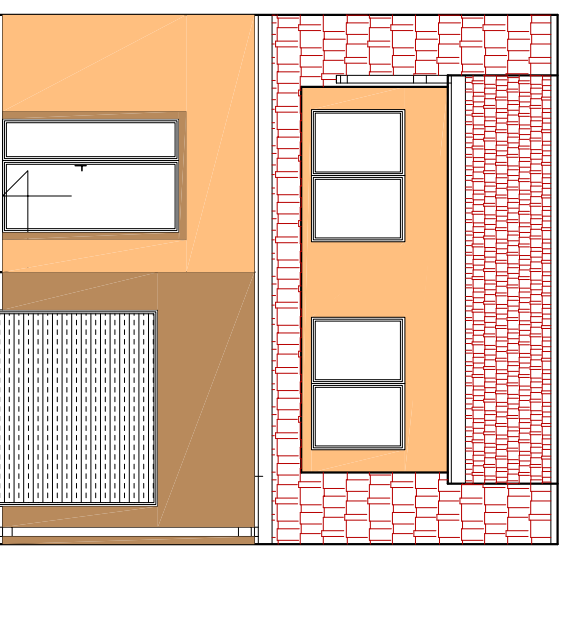
pohled dvorní



půdorys 2. NP



pohled uliční



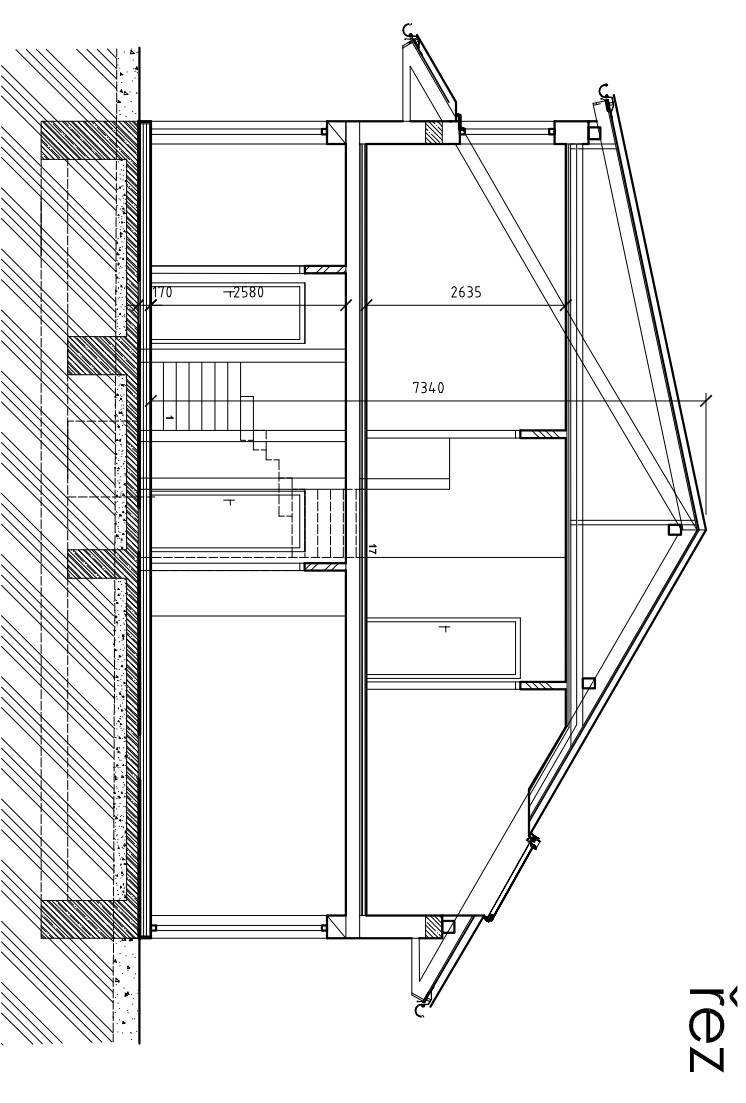
Legenda místností - 1. NP

| č. místn. | účel místnosti | plocha m ² |
|-----------|--------------------|-----------------------|
| 0.1 | Zádvěstí | 5,57 |
| 0.2 | Garáž | 17,55 |
| 0.3 | Hala + schodiště | 10,01 |
| 0.4 | WC | 1,32 |
| 0.5 | Komnora | 1,98 |
| 0.6 | Obývací pokoj + KK | 30,97 |

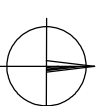
Legenda místností - 2. NP

| č. místn. | účel místnosti | plocha m ² |
|---------------|------------------|-----------------------|
| 1.1 | Hala + schodiště | 10,22 |
| 1.2 | Pokoj | 9,10 |
| 1.3 | Pokoj | 13,01 |
| 1.4 | Šatna | 1,73 |
| 1.5 | Ložnice | 12,36 |
| 1.6 | Šatna | 1,73 |
| 1.7 | Pracovna | 8,73 |
| 1.8 | Koupelna | 5,16 |
| celkem | | 129,44 |

RODINNÝ DŮM "15 D2" - řadový



řez



| | | | |
|--|------------------------|----------------|---|
| Vedoucí projekturu: | Zodpovědný projektant: | Vypracoval: | VAŠSTAV s.r.o. Staničkova 103/18 Brno, 602 00 |
| Ing. Petr Vasiček | Ing. Petr Vasiček | Alice Egnerová | |
| Investor: VAŠSTAV s.r.o., Staničkova 18, Brno, 602 00 | | | Slupně: Stavební řízení č. zakázky: 7 / 2008 datum: 10 / 08 |
| Název stavby: Výstavba RD Rosice u Brna Velké Díly Část: Stavební - SO 01.4 - RD "D2" Název výkresu: půdorysy, řez, pohledy | | | |
| mřížka: | | | číslo výkr.: |