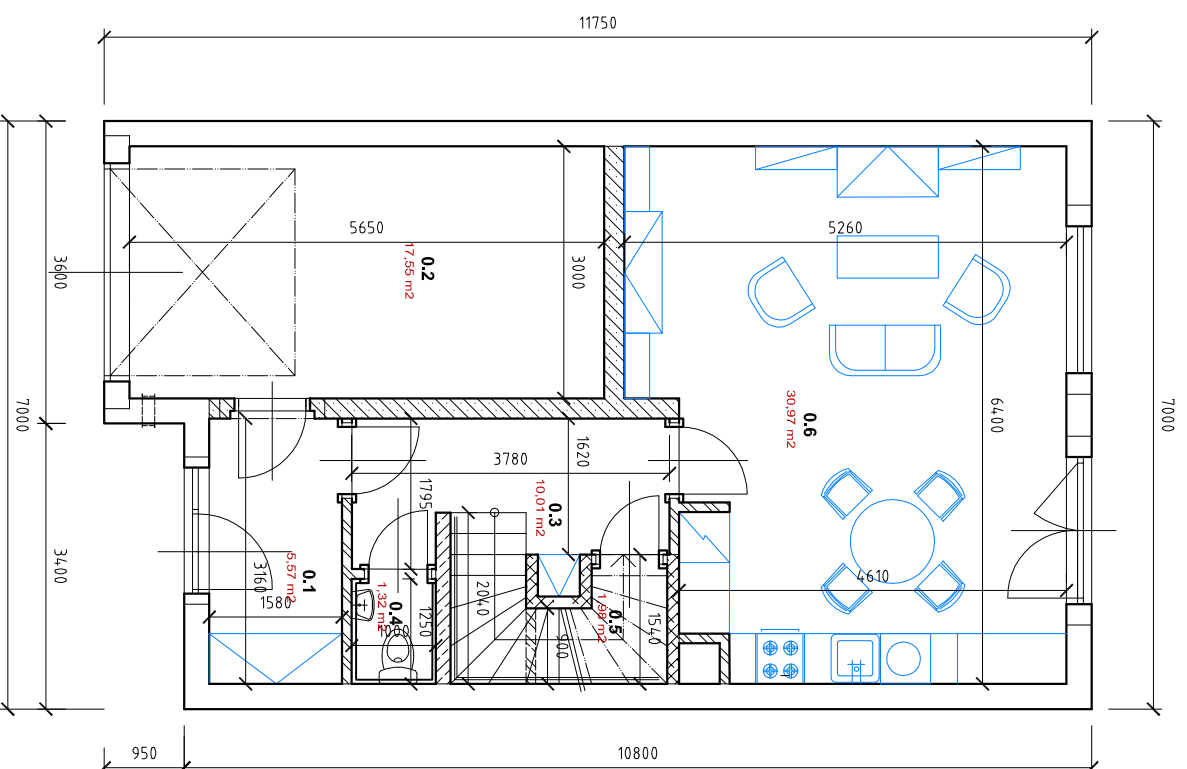
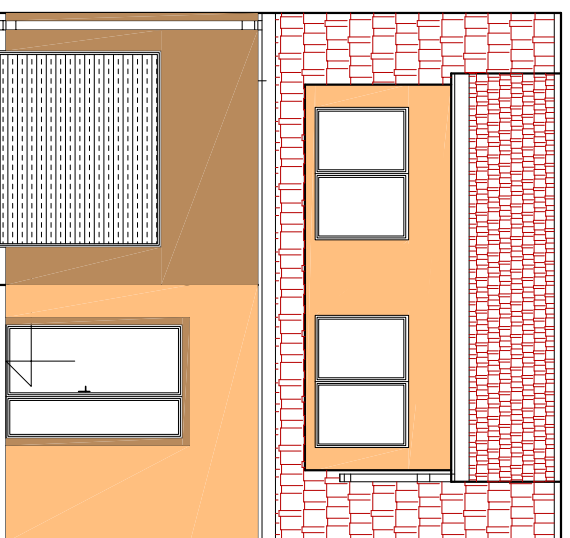


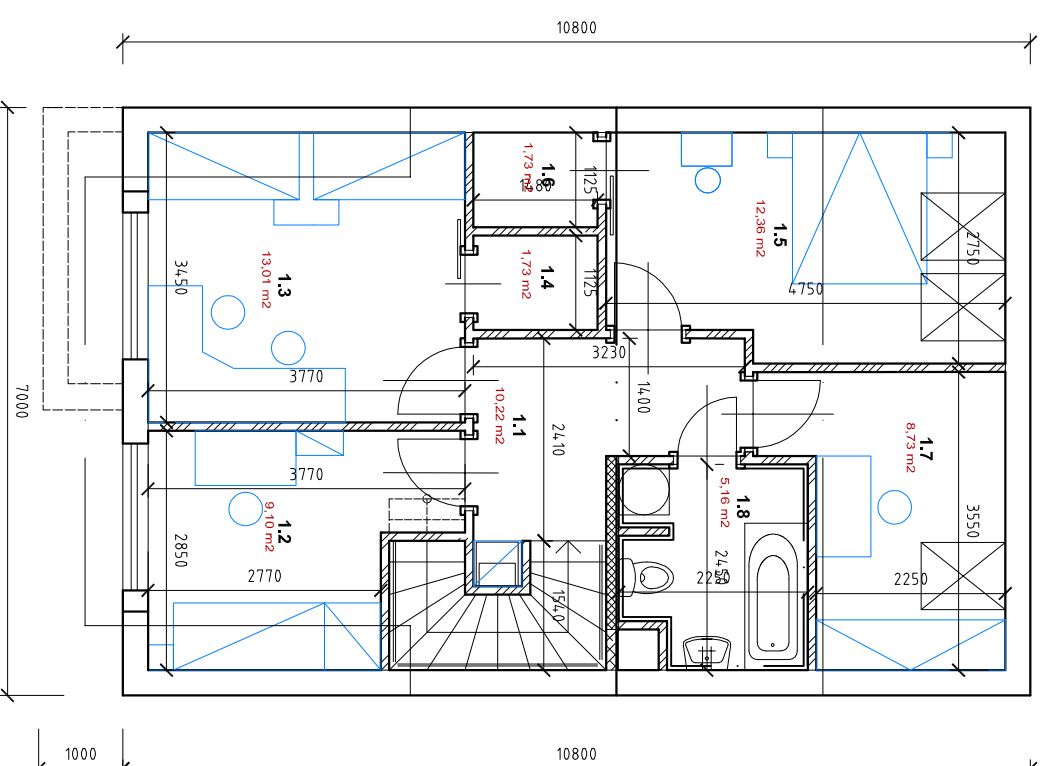
# půdorys 1. NP



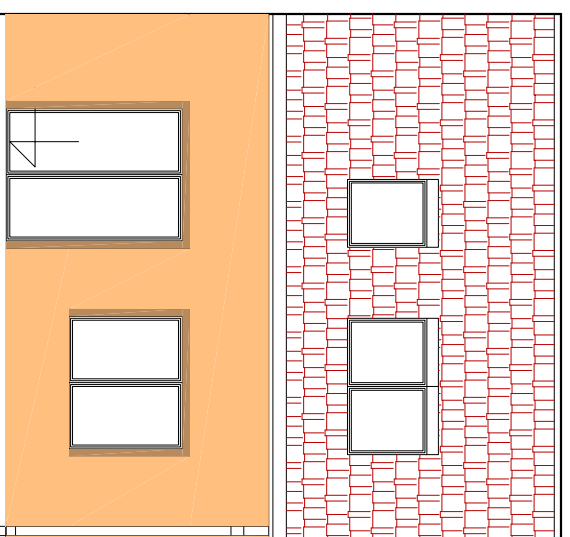
pohled uliční



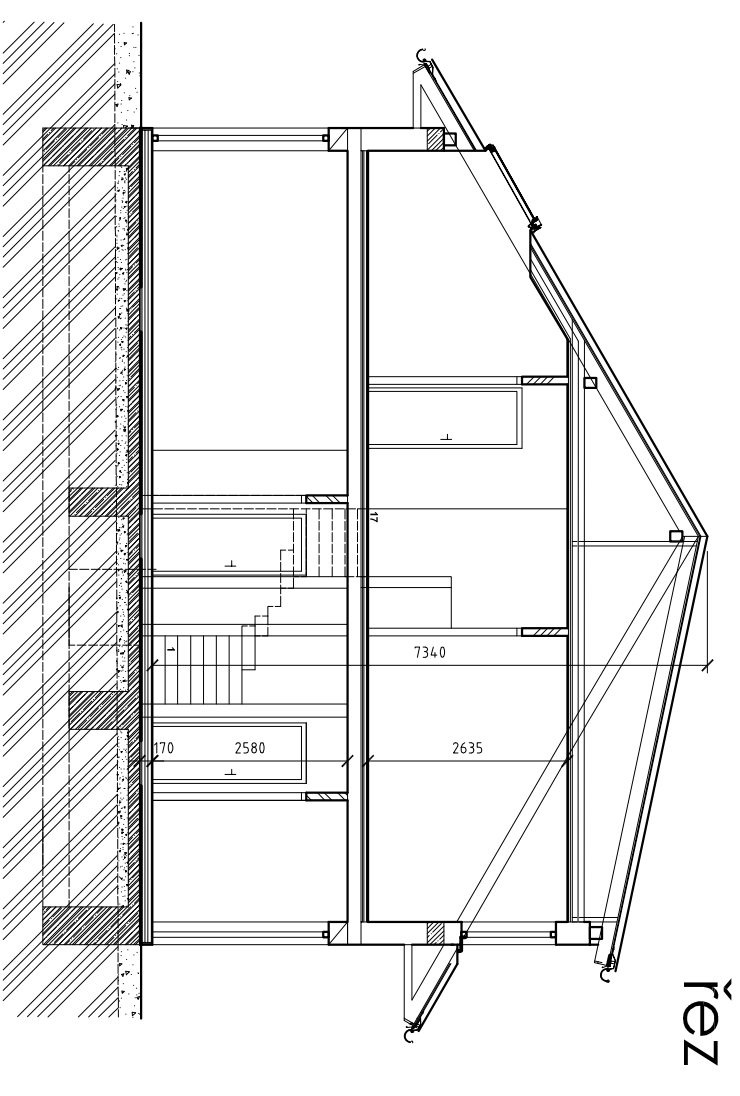
# půdorys 2. NP



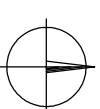
pohled dvorní



# RODINNÝ DŮM "14 D2Z" - řadový



řez




## Legenda místností - 1. NP

č. místn.	účel místnosti	plocha m <sup>2</sup>
0.1	Zádvěstí	5,57
0.2	Garáž	17,55
0.3	Hala + schodiště	10,01
0.4	WC	1,32
0.5	Komnora	1,98
0.6	Obývací pokoj + KK	30,97

## Legenda místností - 2. NP

č. místn.	účel místnosti	plocha m <sup>2</sup>
1.1	Hala + schodiště	10,22
1.2	Pokoj	9,10
1.3	Pokoj	13,01
1.4	Šatna	1,73
1.5	Ložnice	12,36
1.6	Šatna	1,73
1.7	Pracovna	8,73
1.8	Koupelna	5,16
<b>celkem</b>		<b>129,44</b>

Verdout projekt: Ing. Petr Vasiček	Zodpovědný projektant: Ing. Petr Vasiček	Vypracoval: Alice Egenerová		<b>VAŠSTAV s.r.o.</b> Staničkova 103/18 Brno, 602 00
Investor: VAŠSTAV s.r.o., Staničkova 18, Brno, 602 00	Název stavby: <b>Výstavba RD Rosice u Bma Velké Díly</b>		slupka: Stavební řízení	č. zakázky: 7 / 2008
Časť: <b>Stavební - SO 01.4 - RD "D2z"</b>	Název výkresu: <b>půdorysy, řez, pohledy</b>	datum: 10 / 08	metriko:	číslo výkr.: 10 / 08