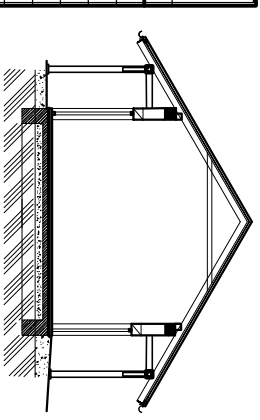
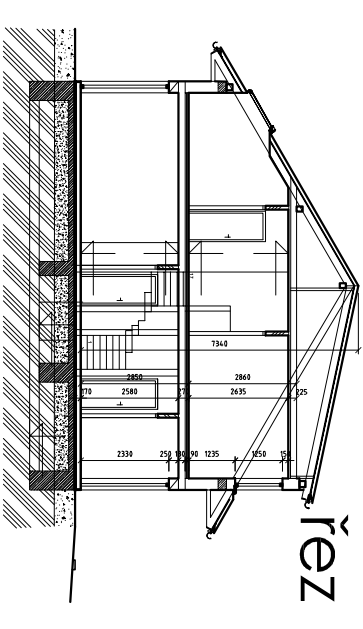
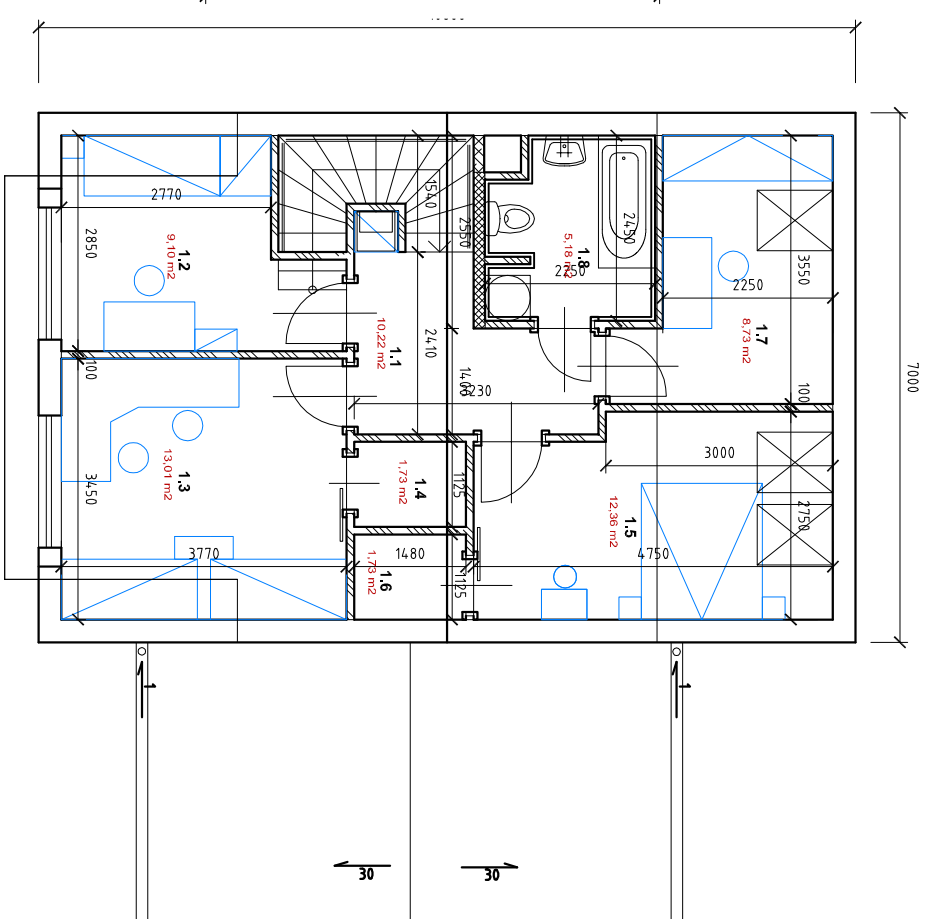
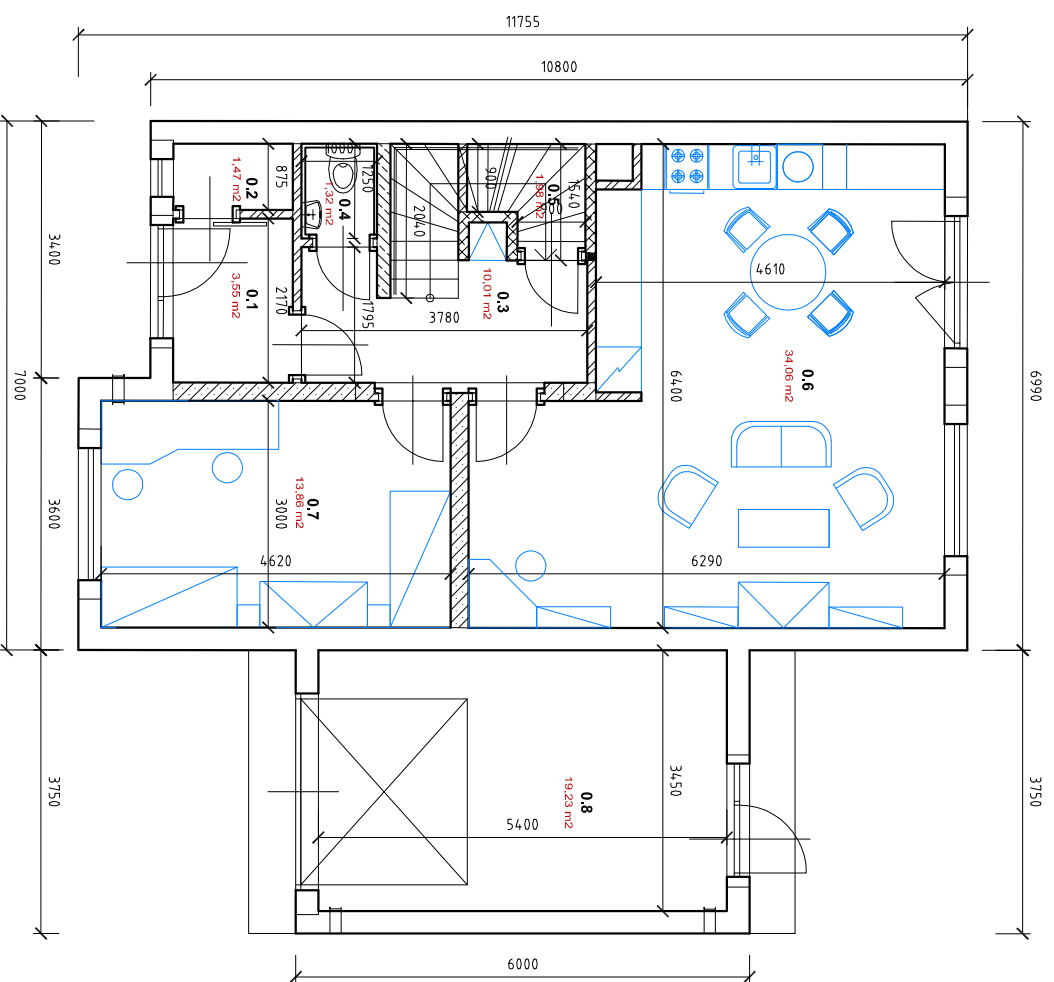


půdorys 1. NP

půdorys 2. NP

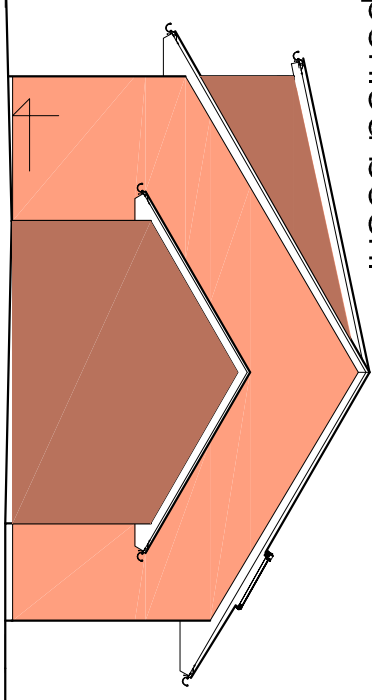
RODINNÝ DŮM "13 E2(1)" - řadový



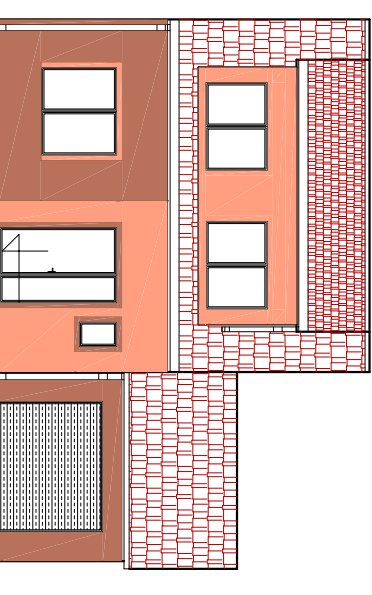
č. místn.	účel místnosti	plocha m ²
0.1	Zadveří	3,55
0.2	Šatna	1,47
0.3	Hala + schodiště	10,01
0.4	WC	1,32
0.5	Komora	1,98
0.6	Obývací pokoj + KK	34,06
0.7	Pokoj pro hosty	13,86
0.8	Garáž	19,23
Legenda místností - 2. NP		
č. místn.	účel místnosti	plocha m ²
1.1	Hala + schodiště	10,22
1.2	Pokoj	9,10
1.3	Pokoj	13,01
1.4	Šatna	1,73
1.5	Ložnice	12,36
1.6	Šatna	1,73
1.7	Pracovna	8,73
1.8	Koupelna	5,18
celkem		147,54



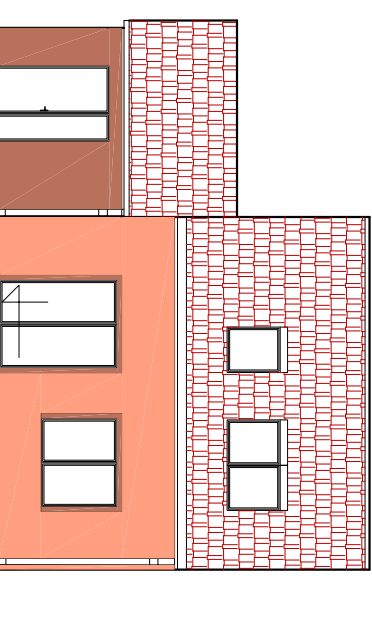
pohled boční



pohled uliční



pohled dvorní



Veroucí projekt: Ing. Petr Vasiček		Zodpovědný projektant: Ing. Petr Vasiček		Výpracoval: Alice Egnerová	
Investor: VAŠSTAV, s.r.o., Stanikova 18, Brno, 602 00					
Název stavby: Výstavba RD Rosice u Brna Velké Díly					
Časť: Stavební - SO 01.6 - RD "E2(1)"		Název výkresu: půdorysy, řez, pohledy		číslo výkr.: 10 / 08	
VAŠSTAV, s.r.o. Stanikova 103/18 Brno, 602 00			slupka: Stavební řízení č. zakázky: 7 / 2008 datum: 10 / 08		
metriky:			číslo výkr.:		