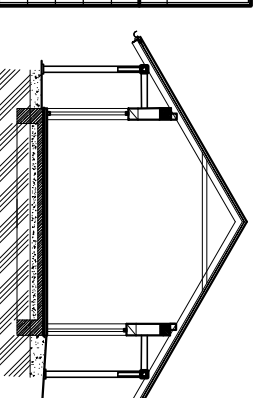
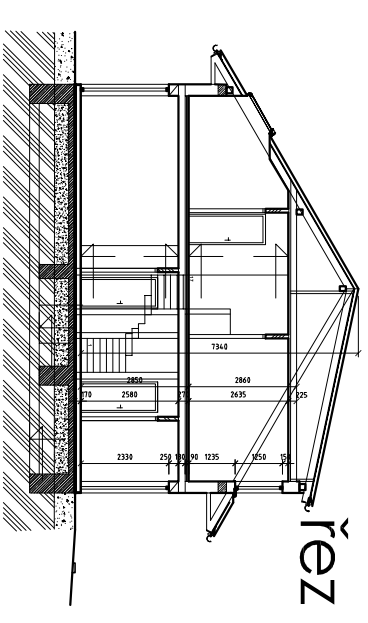
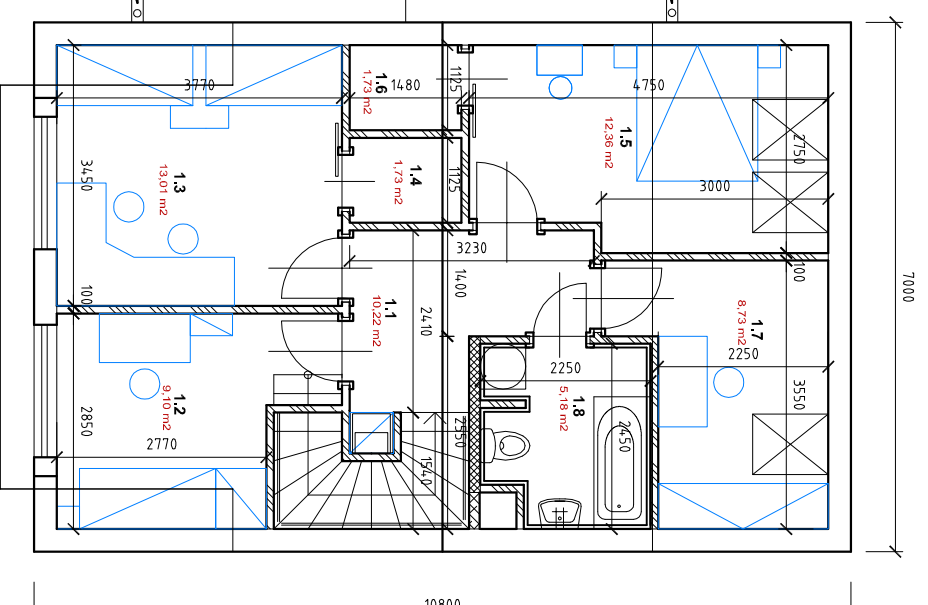
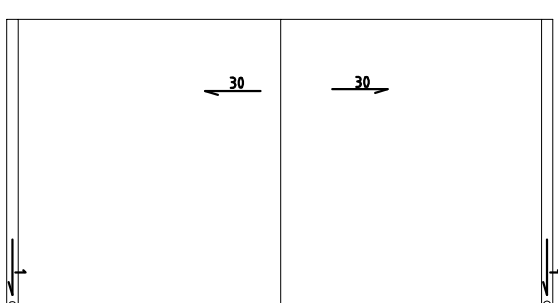
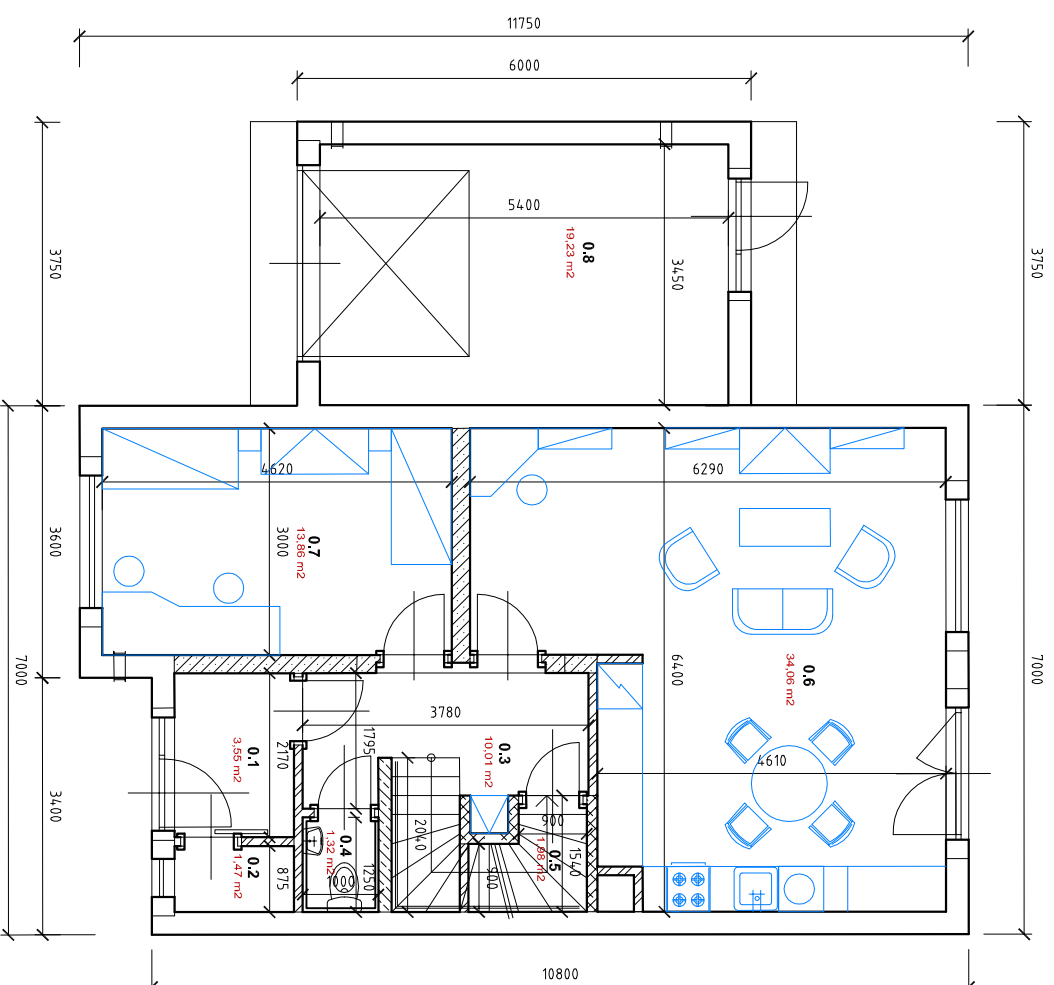


půdorys 1. NP

půdorys 2. NP

RODINNÝ DŮM "11 E2(2)" - řadový

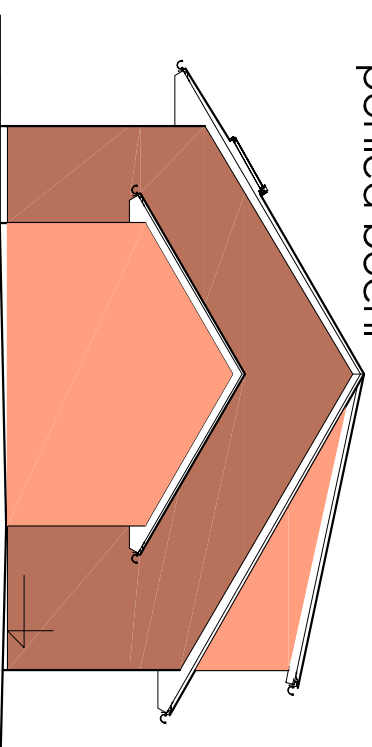


Legenda místností - 1. NP		
č. místn.	účel místnosti	plocha m2
0.1	Zadavčí	3,55
0.2	Šatna	1,47
0.3	Hala + schodiště	10,01
0.4	WC	1,32
0.5	Komora	1,98
0.6	Obyvací pokoj + KK	34,06
0.7	Pokoj pro hosty	13,86
0.8	Garáž	19,23
celkem		147,54

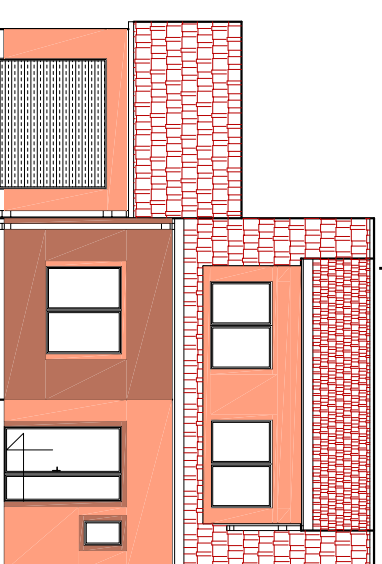
Legenda místností - 2. NP		
č. místn.	účel místnosti	plocha m2
1.1	Hala + schodiště	10,22
1.2	Pokoj	9,10
1.3	Pokoj	13,01
1.4	Šatna	1,73
1.5	Ložnice	12,36
1.6	Šatna	1,73
1.7	Pracovna	8,73
1.8	Koupelna	5,18
celkem		147,54



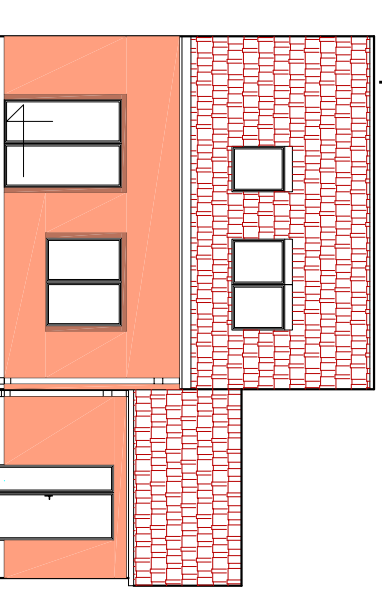
pohled boční



pohled uliční



pohled dvorní



Vedoucí projektu: Ing. Petr Vašíček	Zodpovědný projektant: Ing. Petr Vašíček	Vypracoval: Alice Egnarová	VAŠTAV S.R.O. Štánkova 103/78 Brno, 602 00
Investor: VAŠTAV, s.r.o., Štánkova 18, Brno, 602 00			
Název stavby: Výstavba RD Rosice u Brna Velké Díly			skupení: Stavební řízení
Část: Stavební - SO 01.6 - RD "E2(2)"			č. zakázky: 7 / 2008
Název výkresu: půdorys, řez, pohledy			datum: 10 / 08
			měřítko:
			číslo výkresu: