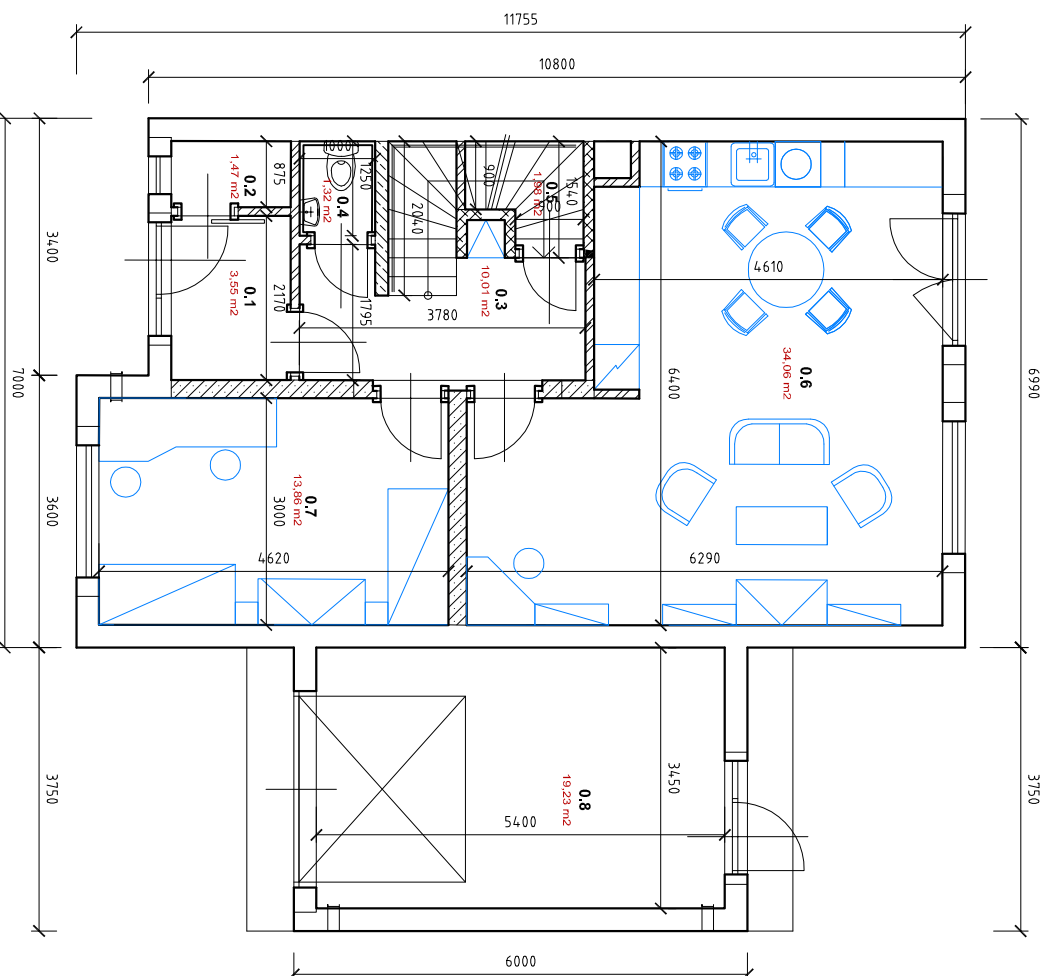
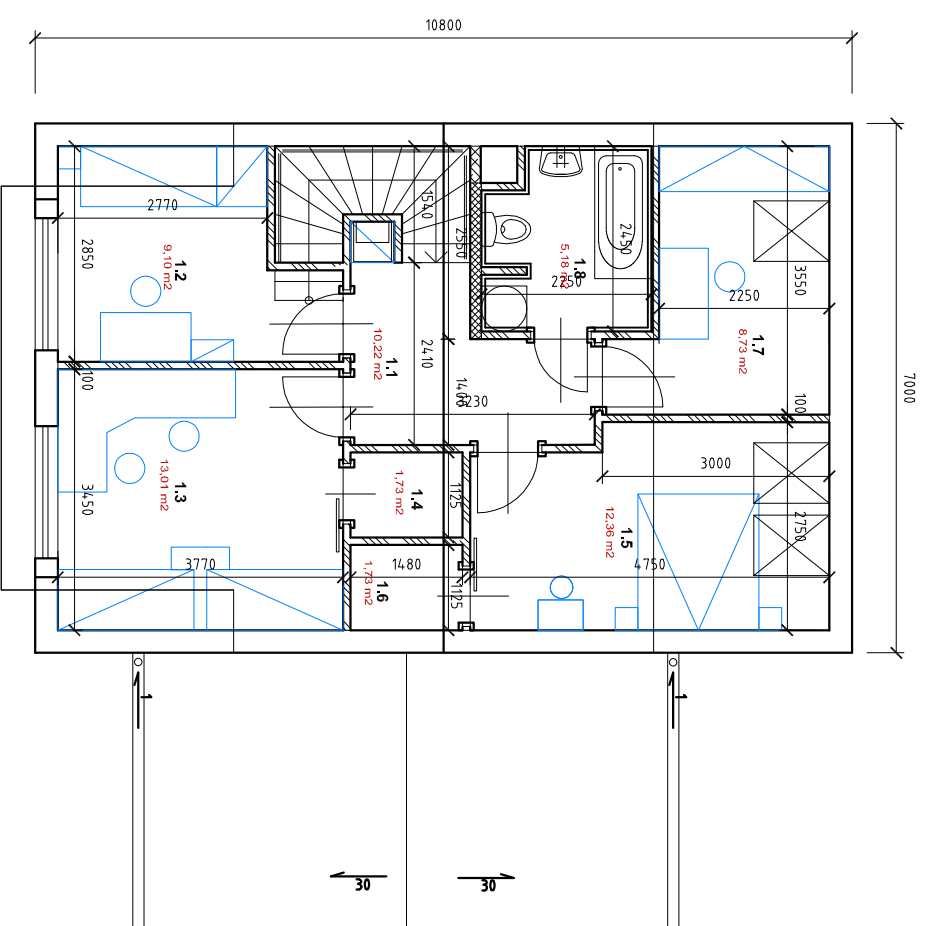


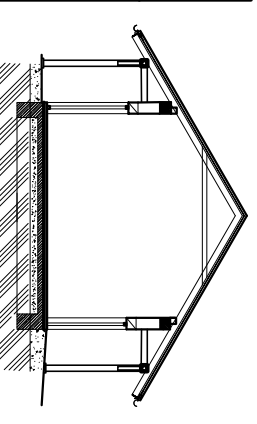
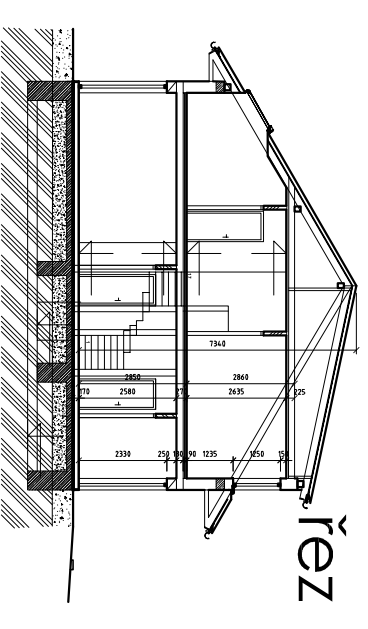
# půdorys 1. NP



# půdorys 2. NP



# RODINNÝ DŮM "10 E2(1)" - řadový koncový

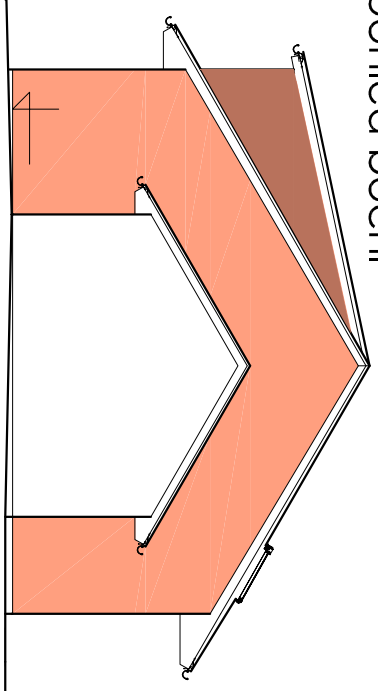


Legenda místností - 1. NP		
č. místn.	účel místnosti	plocha m2
0.1	Záveří	3,55
0.2	Šatna	1,47
0.3	Hala + schodiště	10,01
0.4	WC	1,32
0.5	Komora	1,98
0.6	Obývací pokoj + KK	34,06
0.7	Pokoj pro hosty	13,86
0.8	Garáž	19,23
<b>celkem</b>		<b>147,54</b>

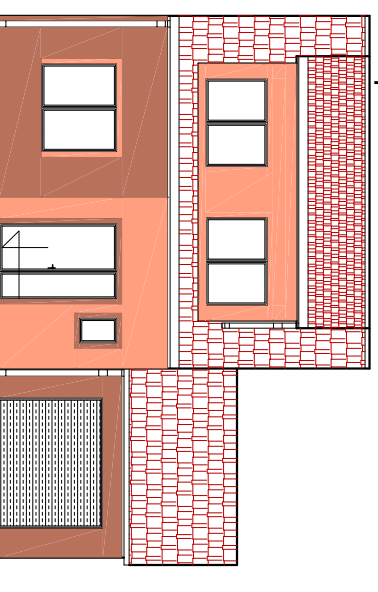
Legenda místností - 2. NP		
č. místn.	účel místnosti	plocha m2
1.1	Hala + schodiště	10,22
1.2	Pokoj	9,10
1.3	Pokoj	13,01
1.4	Šatna	1,73
1.5	Ložnice	12,36
1.6	Šatna	1,73
1.7	Pracovna	8,73
1.8	Koupelna	5,18
<b>celkem</b>		<b>147,54</b>



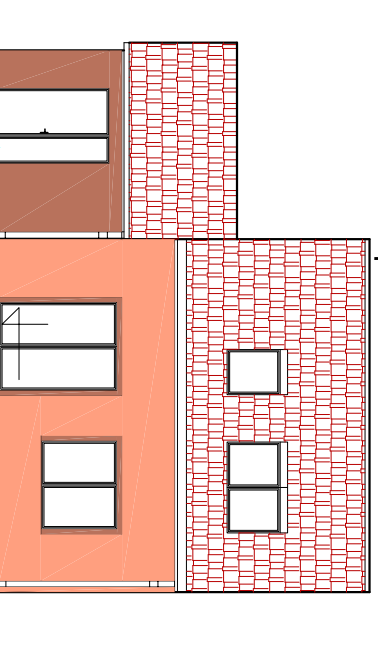
pohled boční



pohled uliční



pohled dvorní



Verdout projekt:		Zodpovědný projektant:		Vyrábovatel:	
Ing. Petr Vasiček		Ing. Petr Vasiček		Alice Egnerová	
Investor: VAŠSTAV, s.r.o., Stanikova 18, Brno, 602 00					
Název stavby: Výstavba RD Rosice u Brna Velké Díly					
Část: Stavební - SO 01.6 - RD "E2"			Název výkresu: půdorysy, řez, pohledy		
VAŠSTAV, s.r.o. Stanikova 18/3718 Brno, 602 00			stavba: Stavební řízení č. zakázky: 7 / 2008 datum: 10 / 08 měřička: číslo výk.: číslo výk.:		