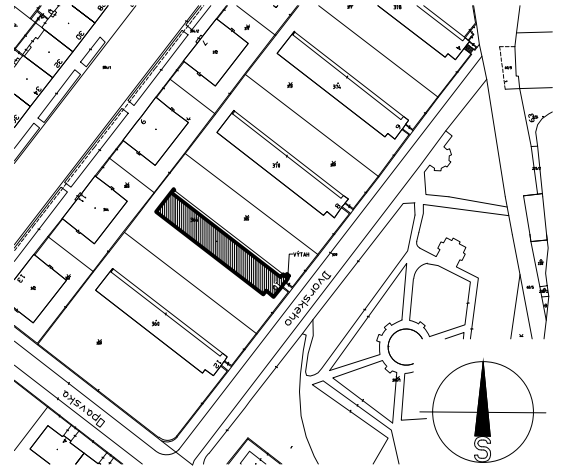
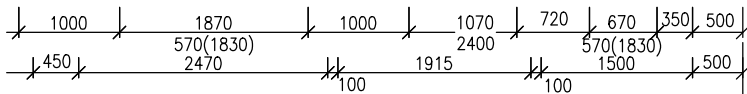
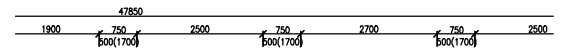


BYT Č. 35/7

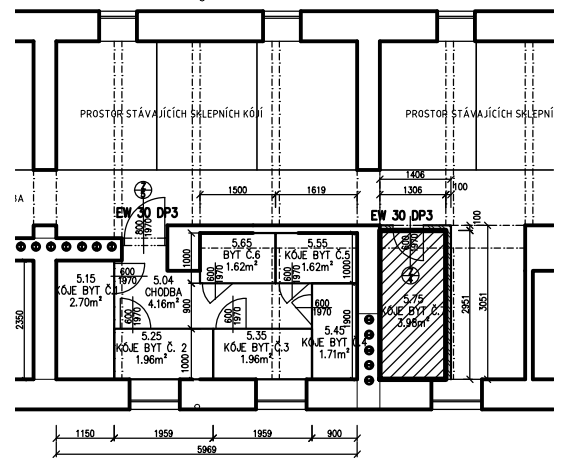
5.NP
střešní nástavba Dvorského 30/10
Brno - Štýřice



1.PP
umístění sklepní kóje



BYT Č.35/7					
5.71	CHODBA	4,71	KER. DLAŽBA	MALBA VÁPENNÁ	PODHLIED SDK + VÝMALBA
5.72	KOUPELNA + WC	3,96	KER. DLAŽBA	MALBA/KER. OBKLAD V=2050	PODHLIED SDK + VÝMALBA
5.73	LOŽNICE	12,82	LAMINO	MALBA VÁPENNÁ	PODHLIED SDK + VÝMALBA
5.74	OBÝVACÍ POKOJ + KK	21,93	LAMINO/DLAŽBA	MALBA VÁPENNÁ	PODHLIED SDK + VÝMALBA
CELKOVÁ PLOCHA 43,42m ²					



Vedoucí projektu:	Zodpovědný projektant:	Vypracoval:	VAŠSTAV, s.r.o. Staňkova 103/18 Brno, 602 00	
Ing. Gabriela Fajkošová	Ing. Gabriela Fajkošová	Ing. Lenka Proková		
<i>G. Fajkošová</i>	<i>G. Fajkošová</i>	<i>L. Proková</i>		
Investor: Vašstav, s.r.o. Staňkova 103/18, Brno, 602 00				
Název stavby: Střešní nástavba bytového domu Dvorského 30/10 Brno - Štýřice			stupeň:	realizace
Část: Výkresová část			č. zakázky:	04/2013
Název výkresu: Půdorys 5.NP - nový stav			datum:	05/2013
			měřítko:	1:75
			číslo výkr.:	08

