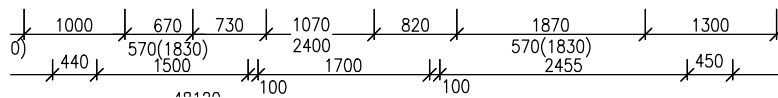


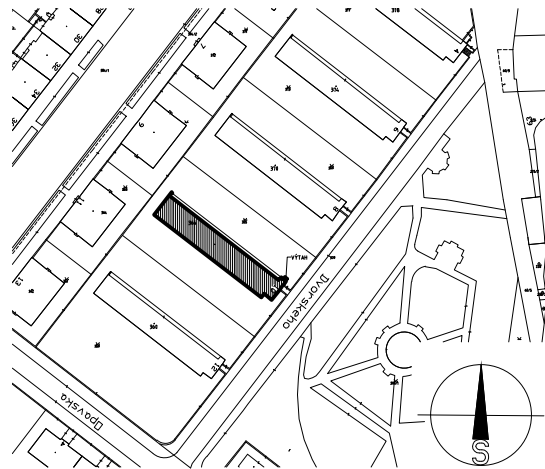
BYT č. 32/4



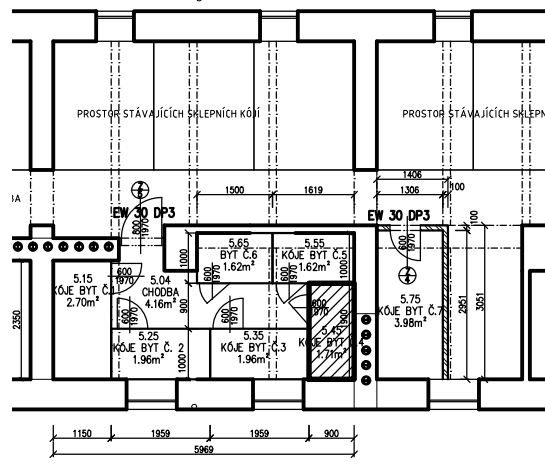
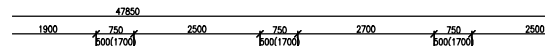
BYT č. 32/4					
5.41	CHODBA	4,15	KER. DLAŽBA	MALBA VÁPENNÁ	PODHLIED SDK + VÝMALBA
5.42	KOUPELNA + WC	3,96	KER. DLAŽBA	MALBA/KER. OBKLAD V=2050	PODHLIED SDK + VÝMALBA
5.43	LOŽNICE	12,26	LAMINO	MALBA VÁPENNÁ	PODHLIED SDK + VÝMALBA
5.44	OBÝVACÍ POKOJ + KK	21,87	LAMINO/DLAŽBA	MALBA VÁPENNÁ	PODHLIED SDK + VÝMALBA
CELKOVÁ PLOCHA 42,24m ²					

BYT č. 32/4

5.NP
střešní nástavba Dvorského 30/10
Brno - Štýřice



1.PP
umístění sklepní kóje



Vedoucí projektu: Ing. Gabriela Fajkošová <i>G. Fajkošová</i>	Zodpovědný projektant: Ing. Gabriela Fajkošová <i>G. Fajkošová</i>	Vypracoval: Ing. Lenka Proková <i>L. Proková</i>	VAŠSTAV, s.r.o. Staňkova 103/18 Brno, 602 00
Investor: Vašstav, s.r.o. Staňkova 103/18, Brno, 602 00			
Název stavby: Střešní nástavba bytového domu Dvorského 30/10 Brno - Štýřice			
Část: Výkresová část			stupeň: realizace č. zakázky: 04/2013 datum: 05/2013
Název výkresu: Půdorys 5.NP - nový stav			měřítko: 1:75 číslo výkr.: 08

