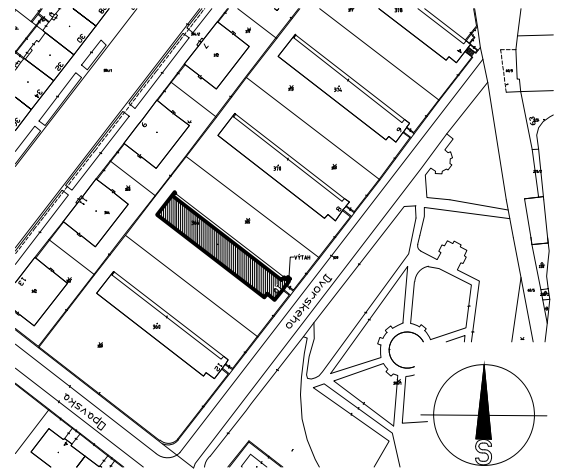
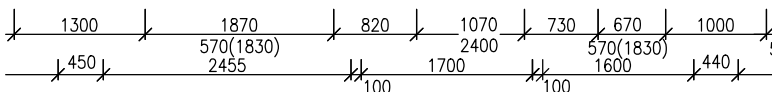
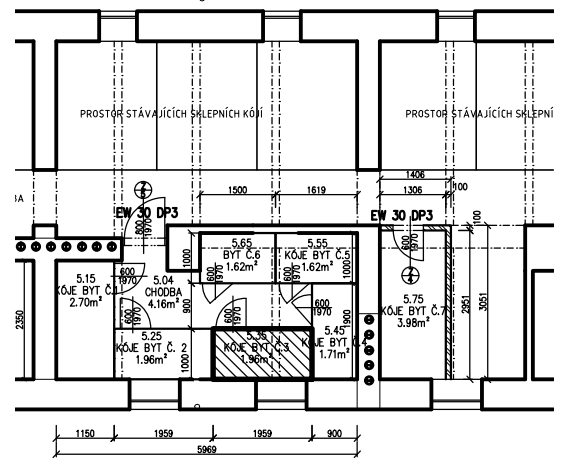
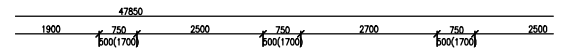


BYT Č. 31/3

5.NP
střešní nástavba Dvorského 30/10
Brno - Stýřice



1.PP
umístění sklepní kóje



BYT Č.31/3				
5.31	CHODBA	4,15	KER. DLAŽBA	MALBA VÁPENNÁ
5.32	KOUPELNA + WC	3,96	KER. DLAŽBA	MALBA/KER. OBKLAD V=2050
5.33	LOŽNICE	12,26	LAMINO	MALBA VÁPENNÁ
5.34	OBÝVACÍ POKOJ + KK	21,87	LAMINO/DLAŽBA	MALBA VÁPENNÁ
CELKOVÁ PLOCHA 42,24m ²				

Vedoucí projektu:	Zodpovědný projektant:	Vypracoval:	VAŠSTAV, s.r.o. Staňkova 103/18 Brno, 602 00	
Ing. Gabriela Fajkošová	Ing. Gabriela Fajkošová	Ing. Lenka Proková		
<i>G. Fajkošová</i>	<i>G. Fajkošová</i>	<i>L. Proková</i>		
Investor: Vašstav, s.r.o. Staňkova 103/18, Brno, 602 00				
Název stavby:			stupeň:	realizace
Střešní nástavba bytového domu Dvorského 30/10 Brno - Stýřice			č. zakázky:	04/2013
Část:			datum:	05/2013
Výkresová část			měřítko:	1:75
Název výkresu:			číslo výkr.:	08
Půdorys 5.NP - nový stav				

