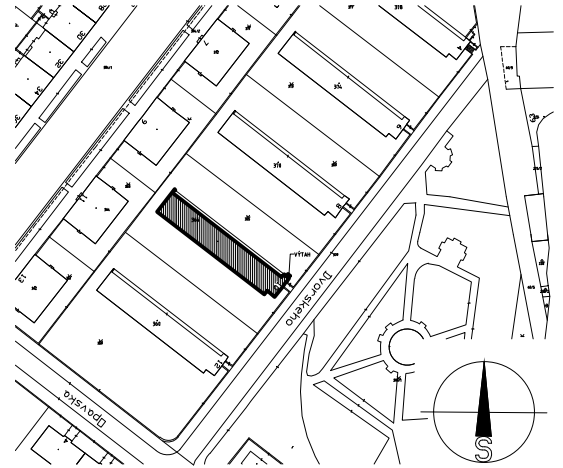


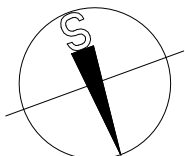
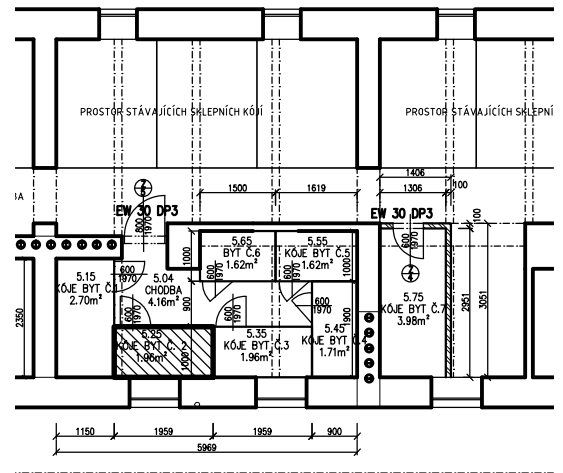
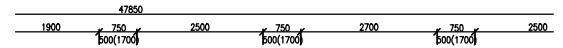
BYT č.30/2					
5.21	CHODBA	4,15	KER. DLAŽBA	MALBA VÁPENNÁ	PODHLIED SDK + VÝMALBA
5.22	KOUPELNA + WC	3,96	KER. DLAŽBA	MALBA/KER. OBKLAD V=2050	PODHLIED SDK + VÝMALBA
5.23	LOŽNICE	12,26	LAMINO	MALBA VÁPENNÁ	PODHLIED SDK + VÝMALBA
5.24	OBÝVACÍ POKOJ + KK	21,87	LAMINO/DLAŽBA	MALBA VÁPENNÁ	PODHLIED SDK + VÝMALBA
CELKOVÁ PLOCHA 42,24m <sup>2</sup>					

## BYT Č. 30/2

5.NP  
střešní nástavba Dvorského 30/10  
Brno - Stýřice



1.PP  
umístění sklepní kóje



Vedoucí projektu: Ing. Gabriela Fajkošová	Zodpovědný projektant: Ing. Gabriela Fajkošová	Vypracoval: Ing. Lenka Proková	<b>VAŠSTAV, s.r.o.</b> Staňkova 103/18 Brno, 602 00	
Investor: Vašstav, s.r.o. Staňkova 103/18, Brno, 602 00				
Název stavby: Střešní nástavba bytového domu Dvorského 30/10 Brno - Stýřice				
Část: Výkresová část			stupeň:	realizace
Název výkresu: Půdorys 5.NP - nový stav			č. zakázky:	04/2013
			datum:	05/2013
			měřítko:	1:75
			číslo výkr.:	<b>08</b>