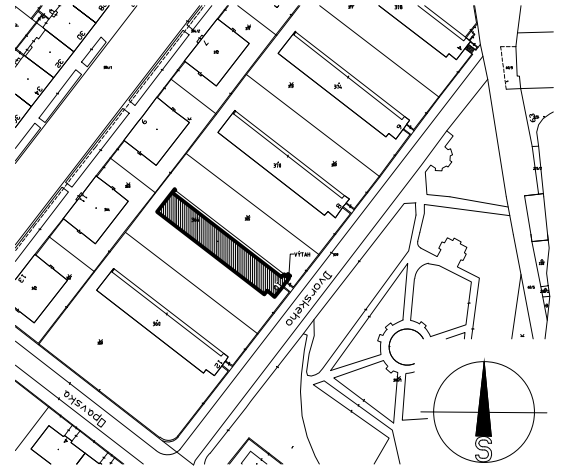
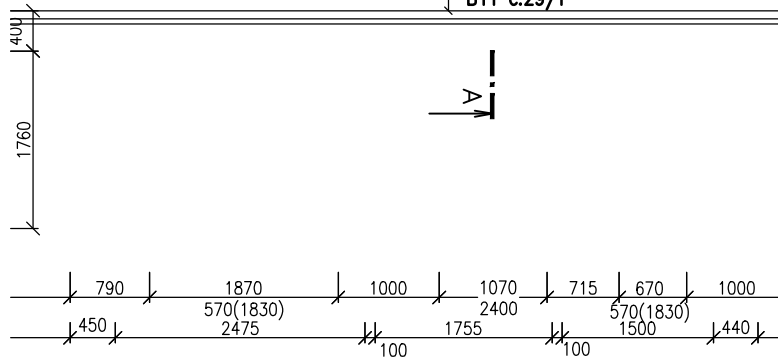
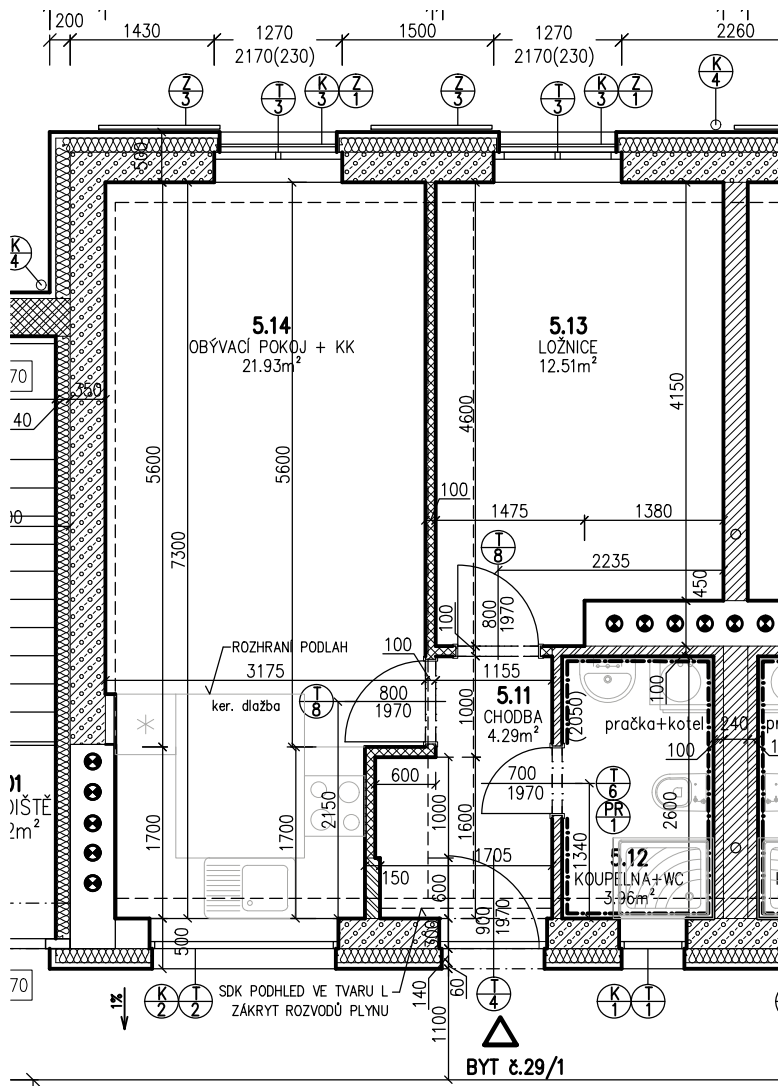
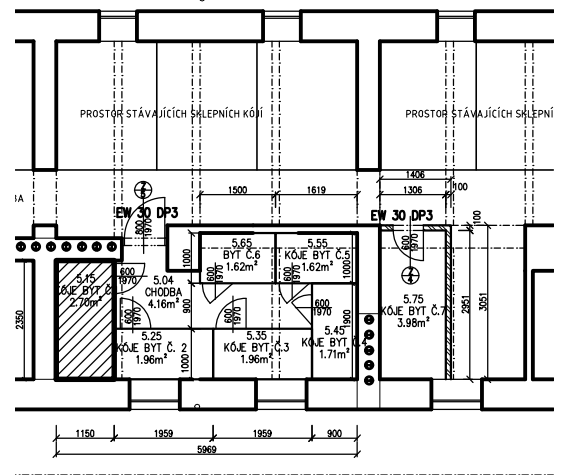
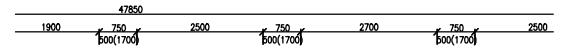


BYT Č. 29/1

5.NP
střešní nástavba Dvorského 30/10
Brno - Stýřice



1.PP
umístění sklepní kóje



BYT Č.29/1					
5.11	CHODBA	4,29	KER. DLAŽBA	MALBA VÁPENNÁ	PODHLIED SDK + VÝMALBA
5.12	KOUPELNA + WC	3,96	KER. DLAŽBA	MALBA/KER. OBKLAD V=2050	PODHLIED SDK + VÝMALBA
5.13	LOŽNICE	12,51	LAMINO	MALBA VÁPENNÁ	PODHLIED SDK + VÝMALBA
5.14	OBÝVACÍ POKOJ + KK	21,93	LAMINO/DLAŽBA	MALBA VÁPENNÁ	PODHLIED SDK + VÝMALBA
CELKOVÁ PLOCHA 42,69m ²					

Vedoucí projektu:	Zodpovědný projektant:	Vypracoval:	VAŠSTAV, s.r.o. Staňkova 103/18 Brno, 602 00	
Ing. Gabriela Fajkošová	Ing. Gabriela Fajkošová	Ing. Lenka Proková		
<i>G. Fajkošová</i>	<i>G. Fajkošová</i>	<i>L. Proková</i>		
Investor: Vašstav, s.r.o. Staňkova 103/18, Brno, 602 00				
Název stavby: Střešní nástavba bytového domu Dvorského 30/10 Brno - Stýřice			stupeň:	realizace
Část: Výkresová část			č. zakázky:	04/2013
Název výkresu: Půdorys 5.NP - nový stav			datum:	05/2013
			měřítko:	1:75
			číslo výkr.:	08

