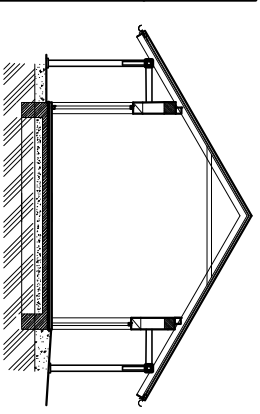
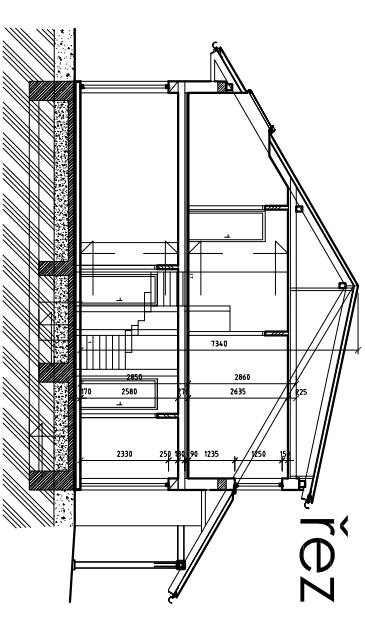
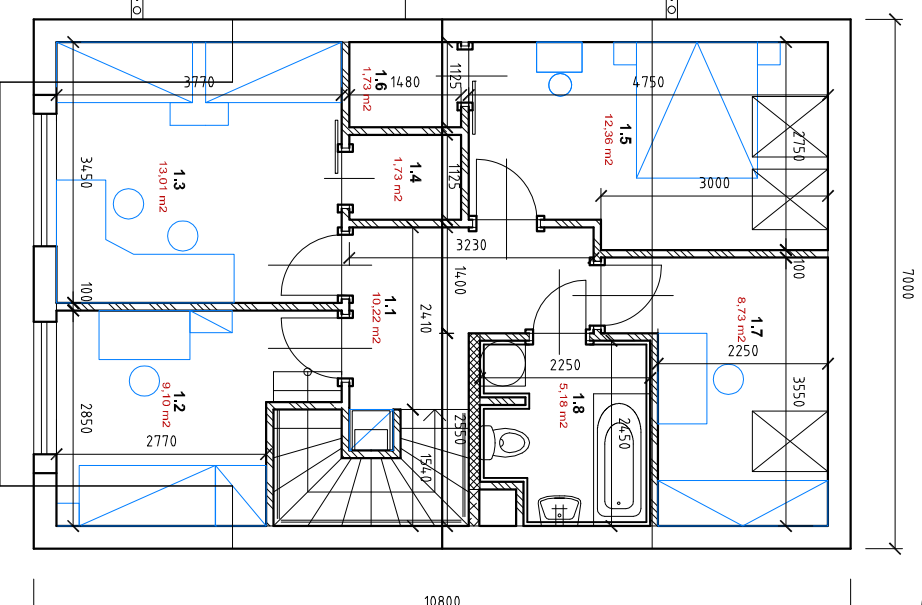
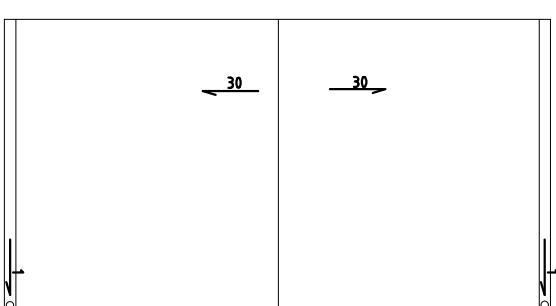
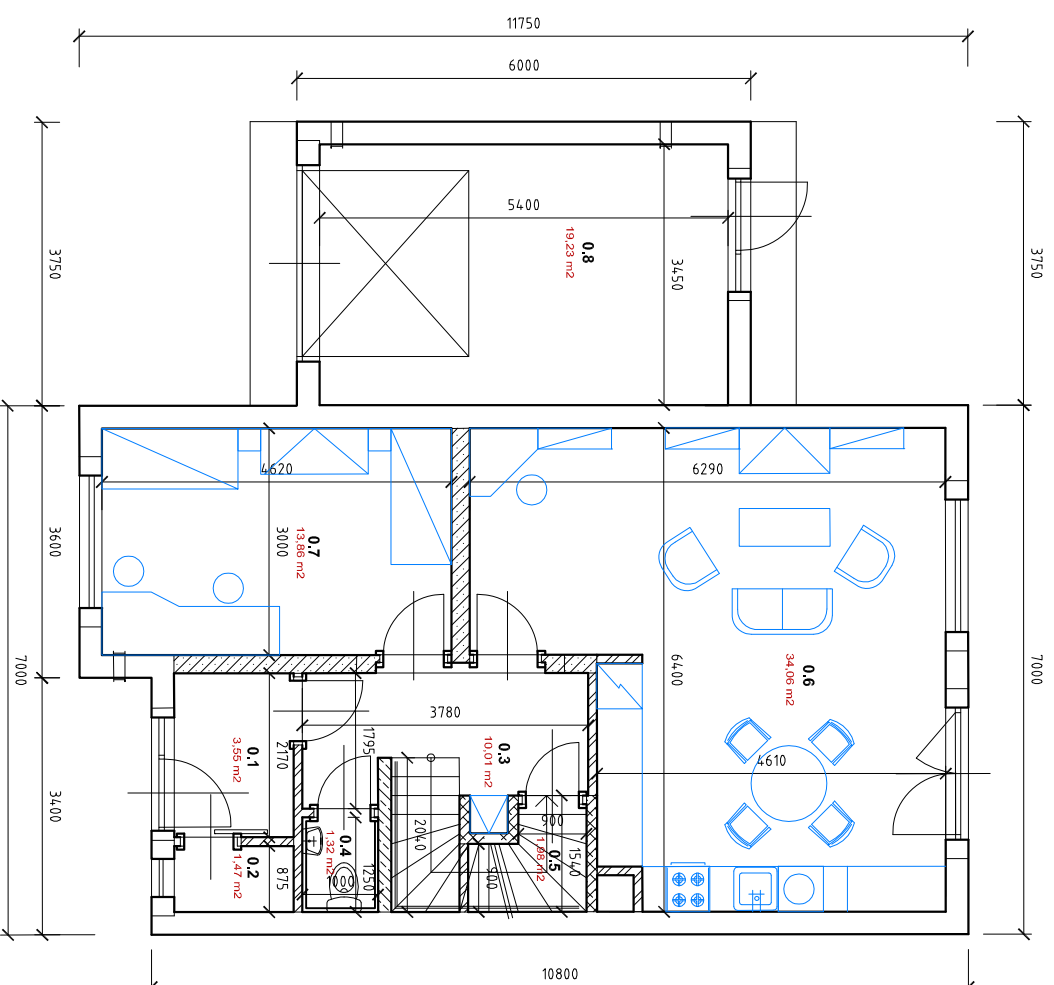


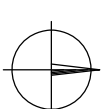
půdorys 1. NP

půdorys 2. NP

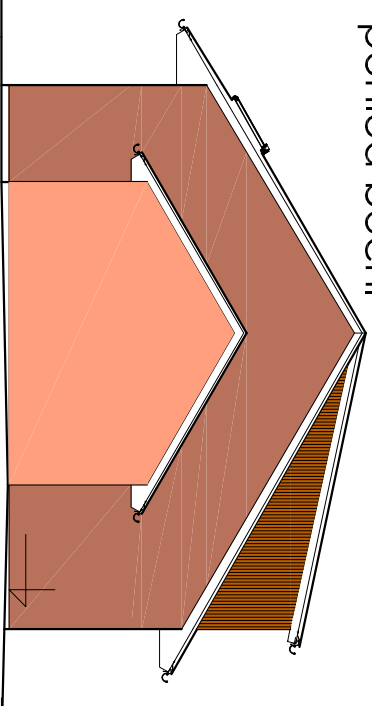
# RODINNÝ DŮM "32 E2(2)" - řadový koncový



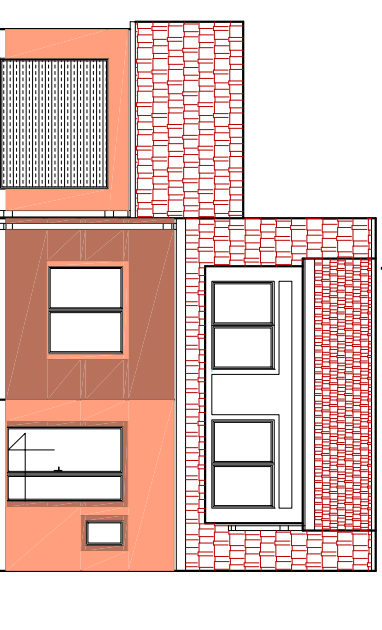
č. místn.	účel místnosti	plocha m2
0.1	Zadavčí	3,55
0.2	Šatna	1,47
0.3	Hala + schodiště	10,01
0.4	WC	1,32
0.5	Komora	1,98
0.6	Obývací pokoj + KK	34,06
0.7	Pokoj pro hosty	13,86
0.8	Garáž	19,23
<b>Legenda místnosti - 2. NP</b>		
č. místn.	účel místnosti	plocha m2
1.1	Hala + schodiště	10,22
1.2	Pokoj	9,10
1.3	Pokoj	13,01
1.4	Šatna	1,73
1.5	Ložnice	12,36
1.6	Šatna	1,73
1.7	Pracovna	8,73
1.8	Koupelna	5,18
<b>celkem</b>		<b>147,54</b>



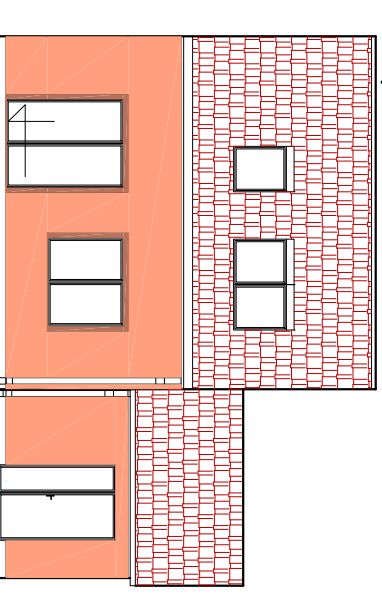
pohled boční



pohled uliční



pohled dvorní



Vedoucí projektant:	Zodpovědný projektant:	Vypracoval:	<b>VAŠSTAV s.r.o.</b> Staničkova 103/18 Brno, 602 00
Ing. Petr Vasiček	Ing. Petr Vasiček	Alice Egnerová	
Investor: VAŠSTAV s.r.o., Staničkova 18, Brno, 602 00			Sloužební řazení
Název stavby: Výstavba RD Rosice u Bma Velké Díly			č. zakázky: 7 / 2008
Část: Stavební - SO 01.6 - RD "E2(2)"			datum: 10 / 08
Název výkresu: půdorysy, řez, pohledy			měřítko:
			číslo výkr.: