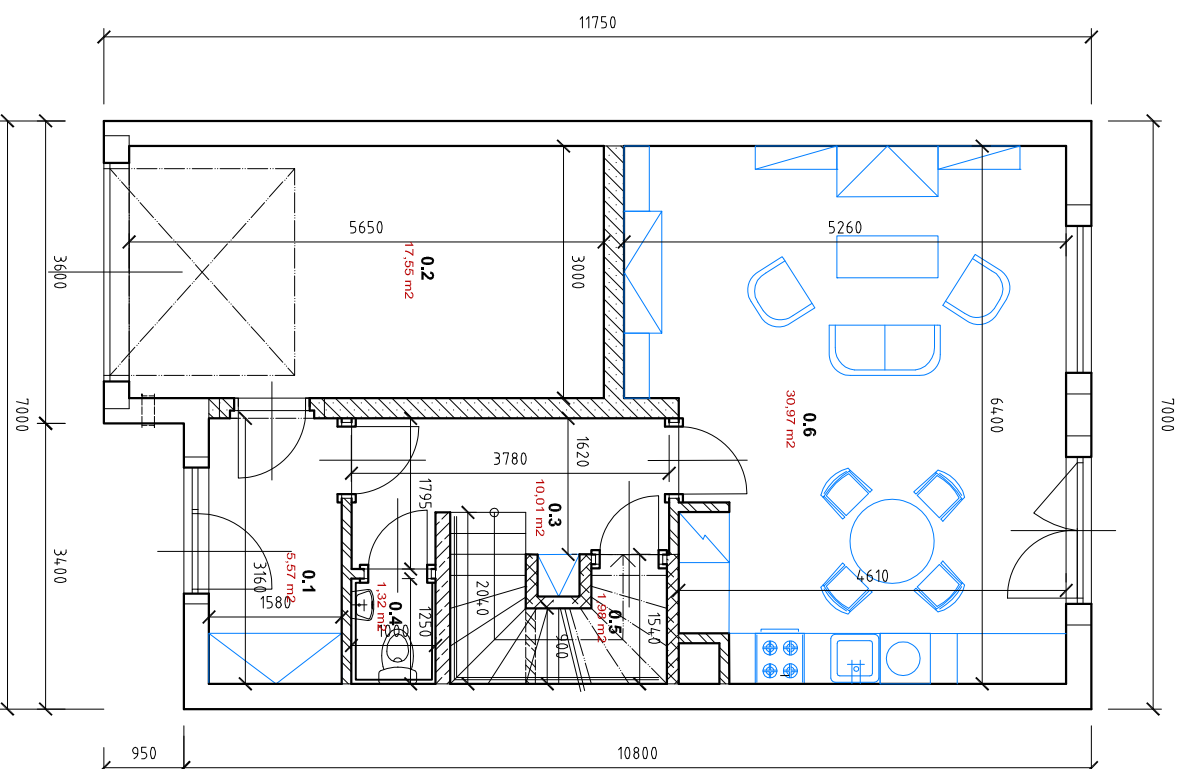
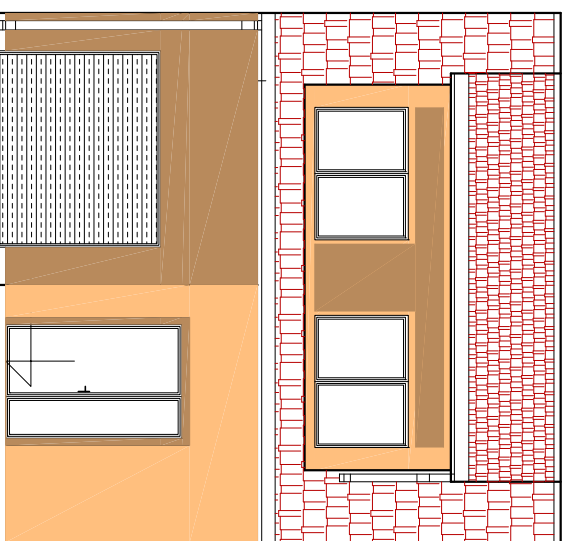


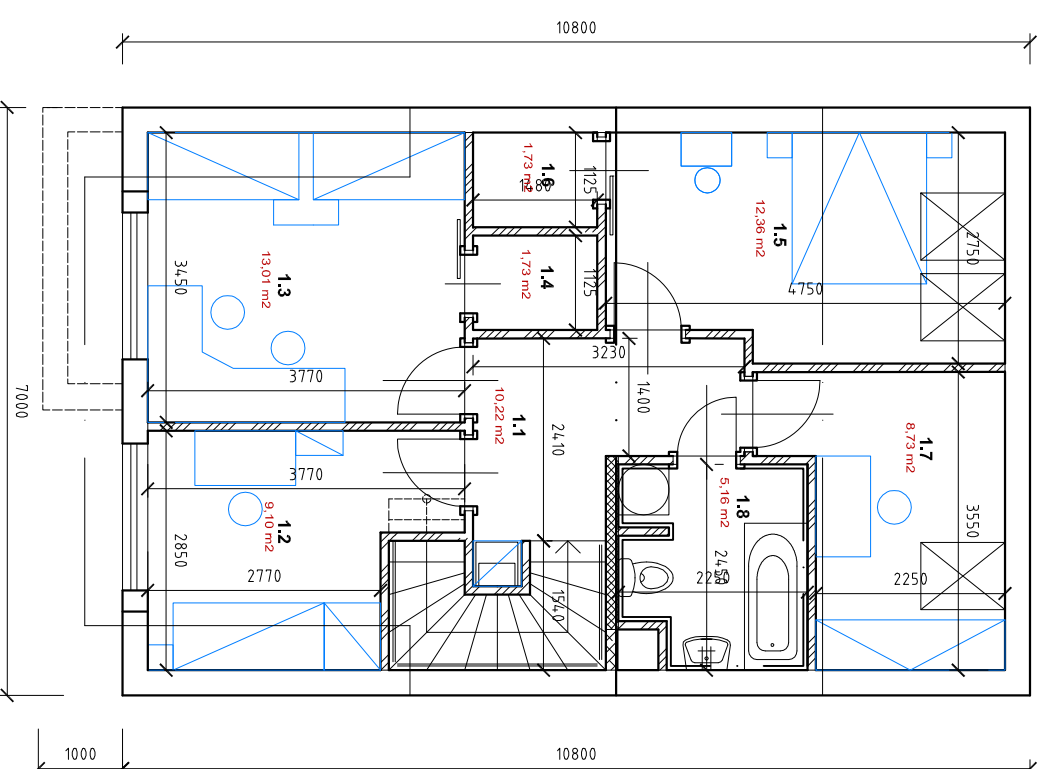
půdorys 1. NP



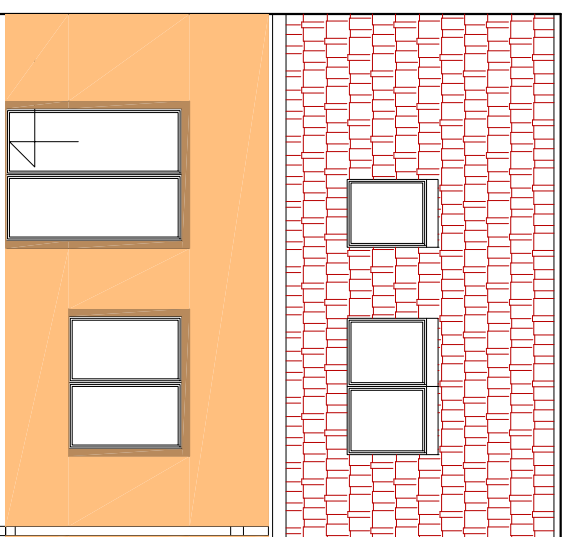
pohled uliční



půdorys 2. NP



pohled dvorní



Legenda místností - 1. NP

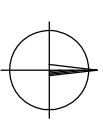
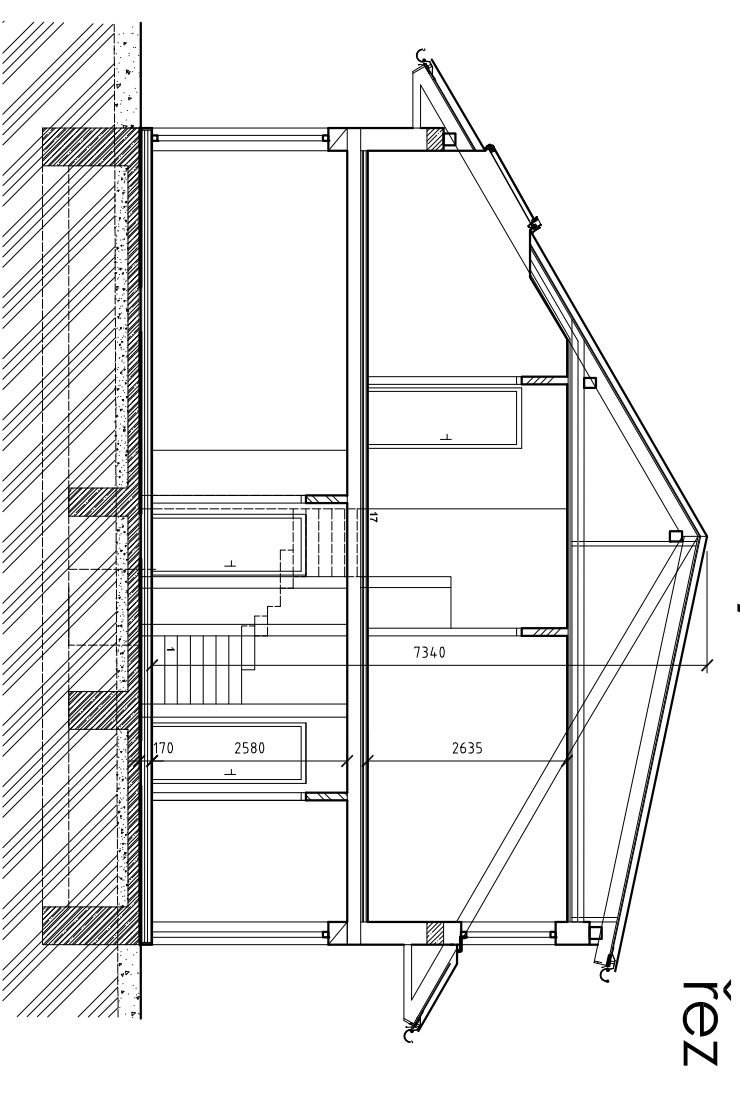
č. místn.	účel místnosti	plocha m2
0.1	Zádvěst	5,97
0.2	Garáž	17,55
0.3	Hala + schodiště	10,01
0.4	WC	1,32
0.5	Komora	1,98
0.6	Obývací pokoj + KK	30,97

Legenda místností - 2. NP

č. místn.	účel místnosti	plocha m2
1.1	Hala + schodiště	10,22
1.2	Pokoj	9,10
1.3	Pokoj	13,01
1.4	Samna	1,73
1.5	Ložnice	12,36
1.6	Samna	1,73
1.7	Pracovna	8,73
1.8	Koupelna	5,16
celkem		129,44

RODINNÝ DŮM "30 D2Z"

- řádkový



Vedoucí projektant: Ing. Petr Vasiček	Zodpovědný projektant: Ing. Petr Vasiček	Vypracoval: Alice Egnerová	
Investor: VAŠSTAV s.r.o., Stankova 18, Brno, 602 00			
Název stavby: Výstavba RD Rosice u Bma Velké Díly	státní: č. zakázky: datum: 7 / 2008	Státní úřad pro stavební řízení	
Část: Stavební - SO 01.4 - RD "D2"	měřko: datum: 10 / 08		
Název výkresu: půdorysy, řez, pohledy	číslo výk.:		