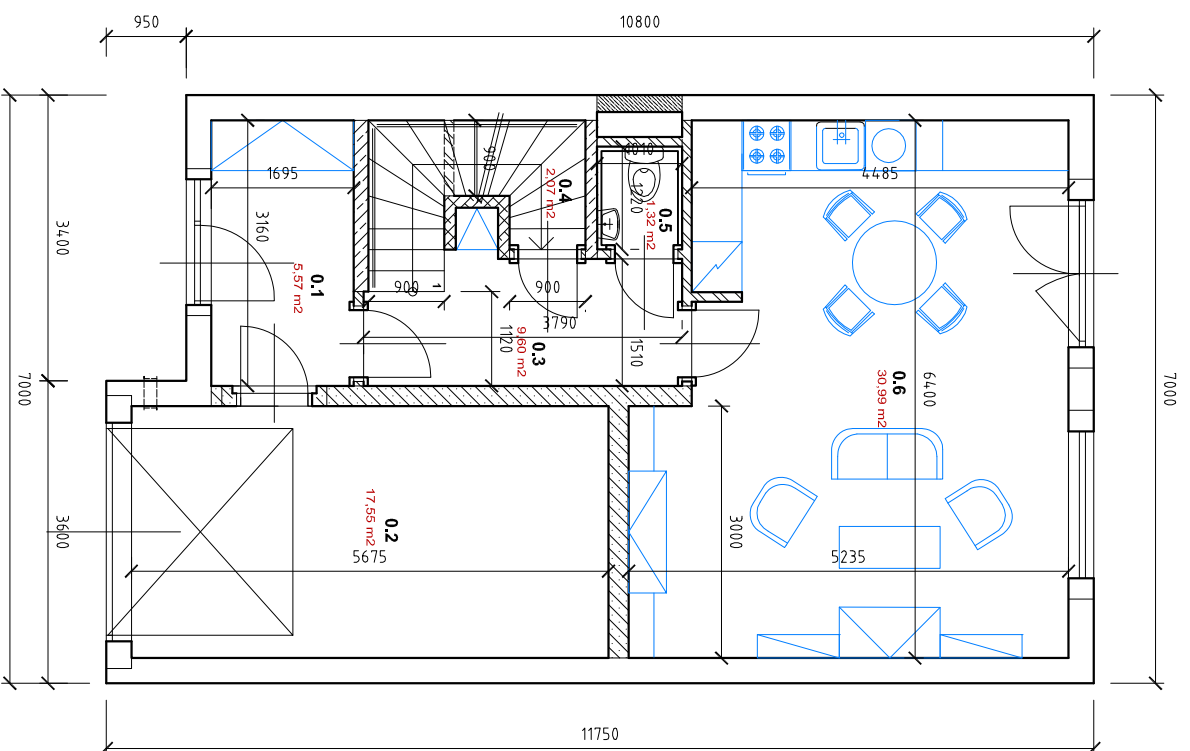
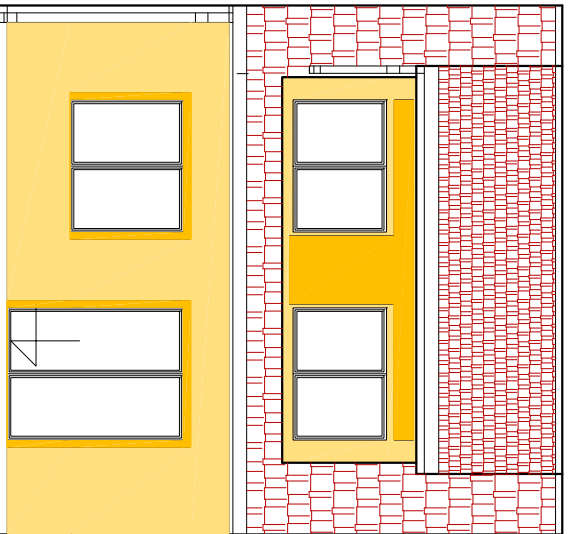


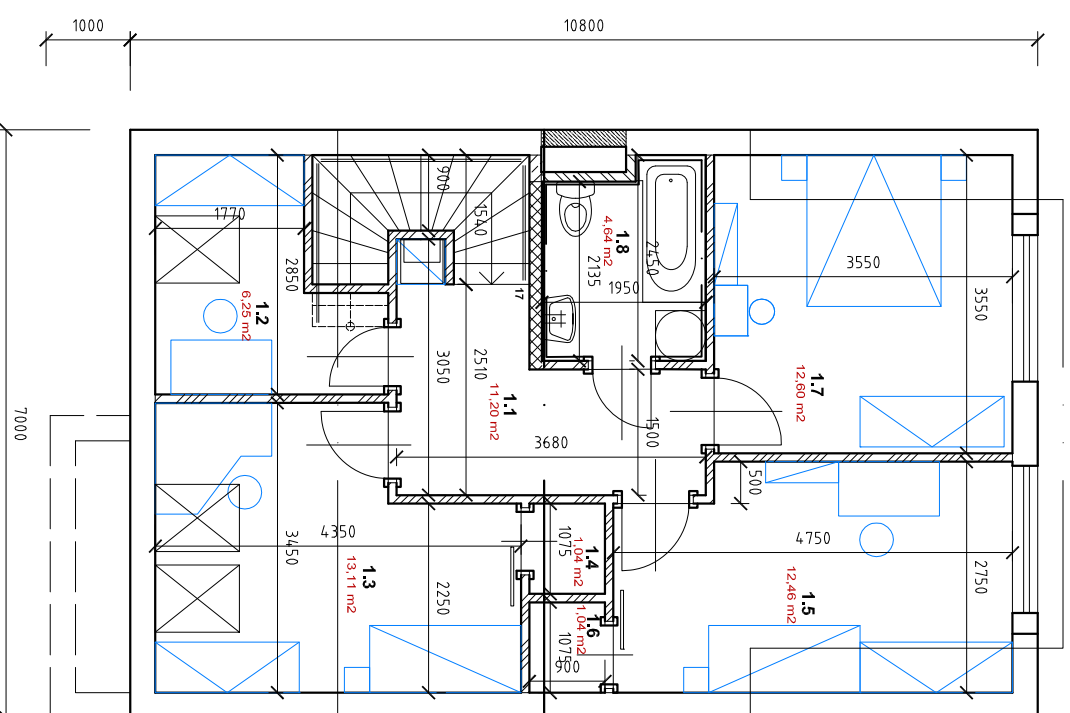
půdorys 1. NP



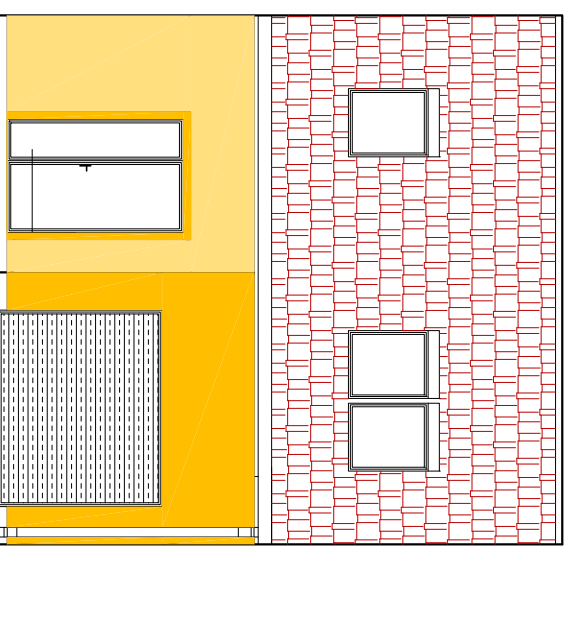
pohled dvorní



půdorys 2. NP



pohled uliční



Legenda místností - 1. NP

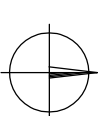
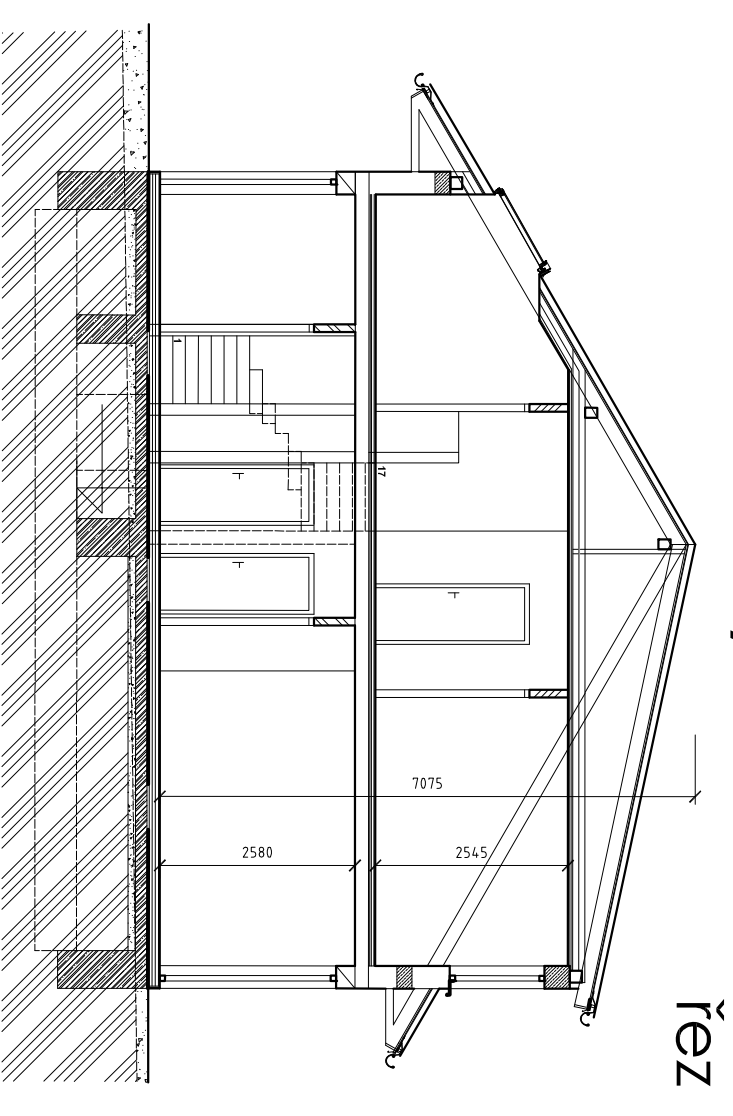
č. místn.	účel místnosti	plocha m <sup>2</sup>
0.1	Zádvěrň	5,57
0.2	Garáž	17,55
0.3	Hala + schodiště	9,60
0.4	Komora	2,07
0.5	WC	1,32
0.6	Obyvací pokoj + KK	30,99

Legenda místností - 2. NP

č. místn.	účel místnosti	plocha m <sup>2</sup>
1.1	Hala + schodiště	11,20
1.2	Pracovna	6,25
1.3	Pokoj	13,11
1.4	Satna	1,04
1.5	Pokoj	12,46
1.6	Satna	1,04
1.7	Ložnice	12,60
1.8	Koupelna	4,64
<b>celkem</b>		<b>129,44</b>

# RODINNÝ DŮM "22 D1Z"

- řádkový



Vedoucí projektant:	Zodpovědný projektant:	Vypracoval:	<b>VAŠSTAV s.r.o.</b> Staničkova 103/18 Brno, 602 00
Ing. Petr Vasiček	Ing. Petr Vasiček	Alice Egnerová	
Investor: VAŠSTAV s.r.o., Staničkova 18, Brno, 602 00			Slavnostní řízení 7 / 2008 10 / 08
Název stavby: Výstavba RD Rosice u Bma Velké Díly			
Část:	Název výkresu: půdorysy, řez, pohledy		měřítko:
			číslo výkr.: