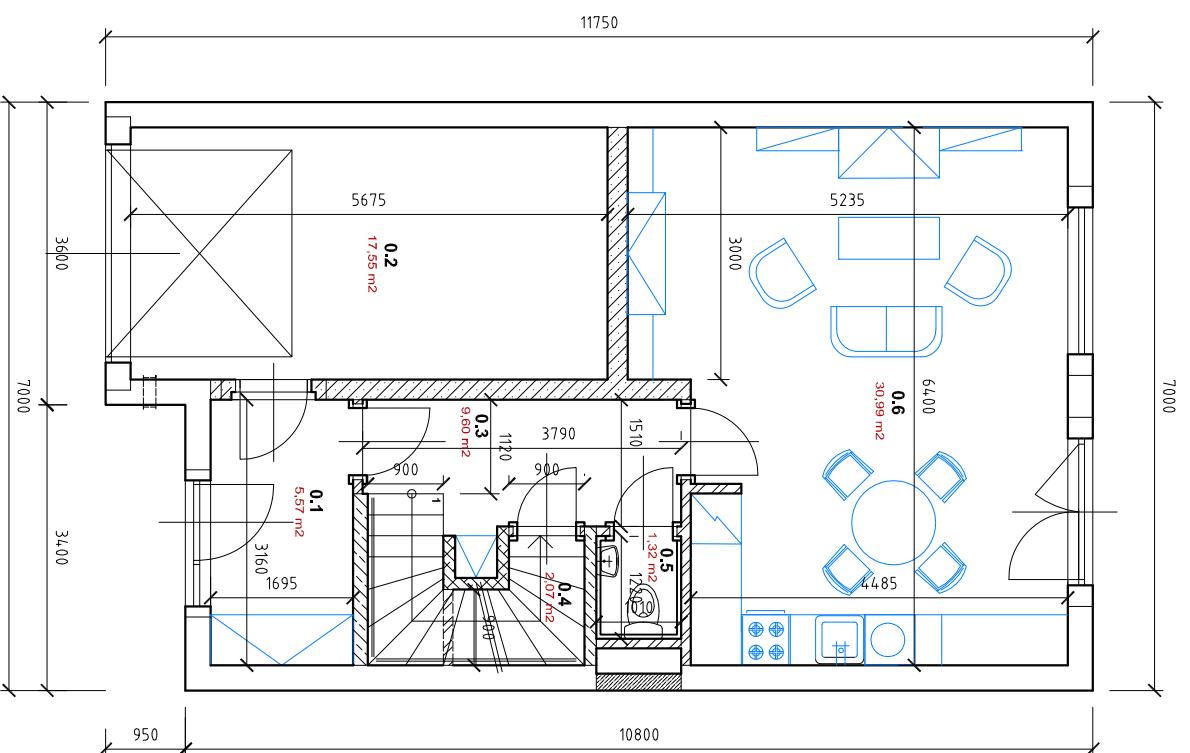
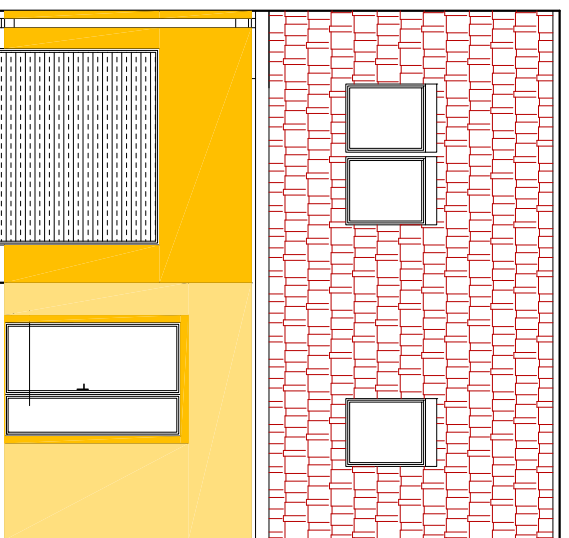


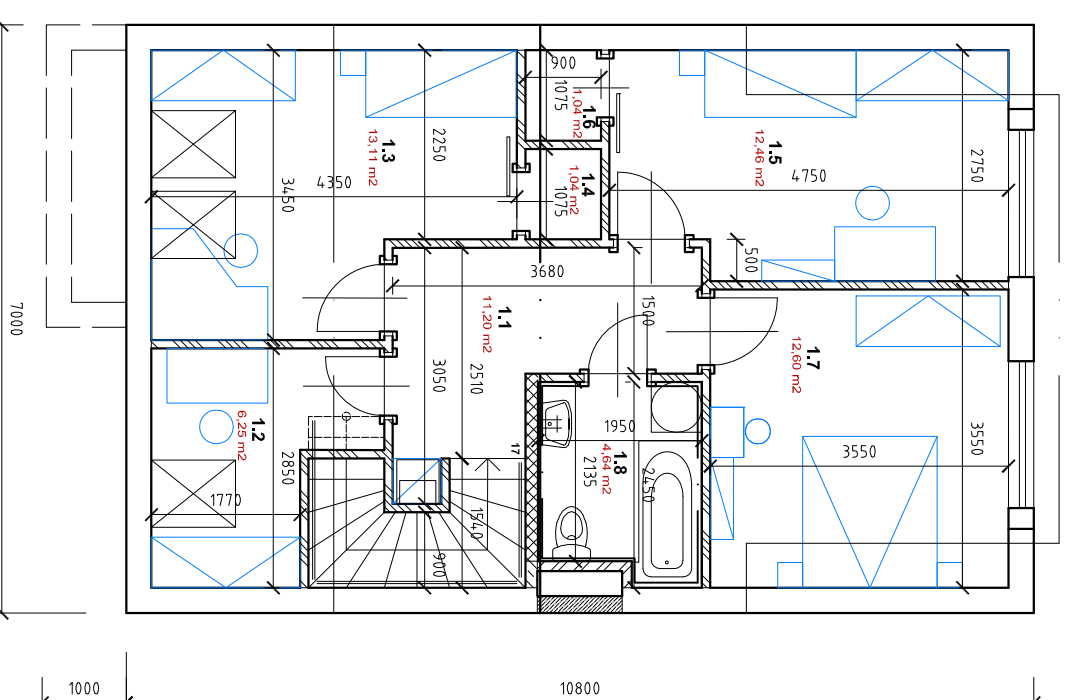
půdorys 1. NP



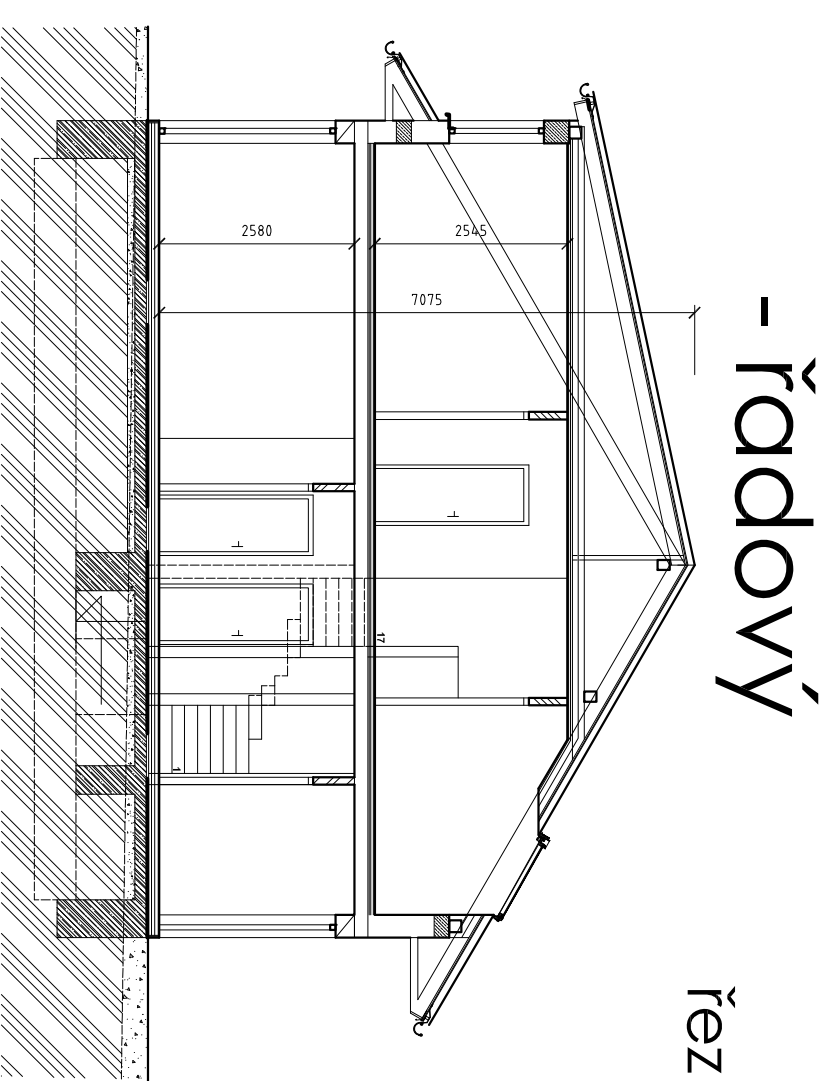
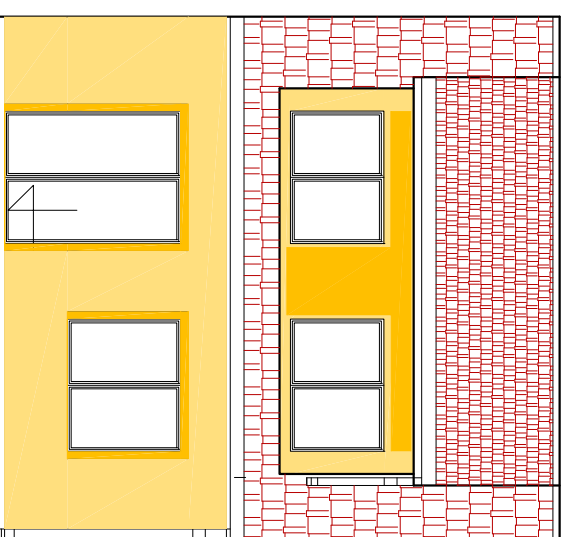
pohled uliční



půdorys 2. NP

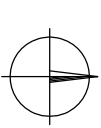


pohled dvorní



- řádový

řez



Legenda místností - 1. NP

č. místn.	účel místnosti	plocha m ²
0.1	Zádvěr	5,57
0.2	Garáž	17,55
0.3	Hala + schodiště	9,60
0.4	Komora	2,07
0.5	WC	1,32
0.6	Obyvací pokoj + KK	30,99

Legenda místností - 2. NP

č. místn.	účel místnosti	plocha m ²
1.1	Hala + schodiště	11,20
1.2	Pracovna	6,25
1.3	Pokoj	13,11
1.4	Spalna	1,04
1.5	Pokoj	12,46
1.6	Spalna	1,04
1.7	Ložnice	12,60
1.8	Koupelna	4,64
celkem		129,44

Vedoucí projektu:	Zodpovědný projektant:	Vypracoval:	VAŠSTAV s.r.o. Staničkova 103/18 Brno, 602 00
Ing. Petr Vasiček	Ing. Petr Vasiček	Alice Egnerová	
Investor:	VAŠSTAV s.r.o., Staničkova 18, Brno, 602 00	sluparf:	Sluparcent řízení
Název stavby:	Výstavba RD Rosice u Bma Velké Díly	č. zakázky:	7 / 2008
Část:	Stavební - SO 01.3 - RD "D1"	datum:	10 / 08
Název výkresu:	půdorysy, řez, pohledy	metriko:	
		číslo výkr.:	