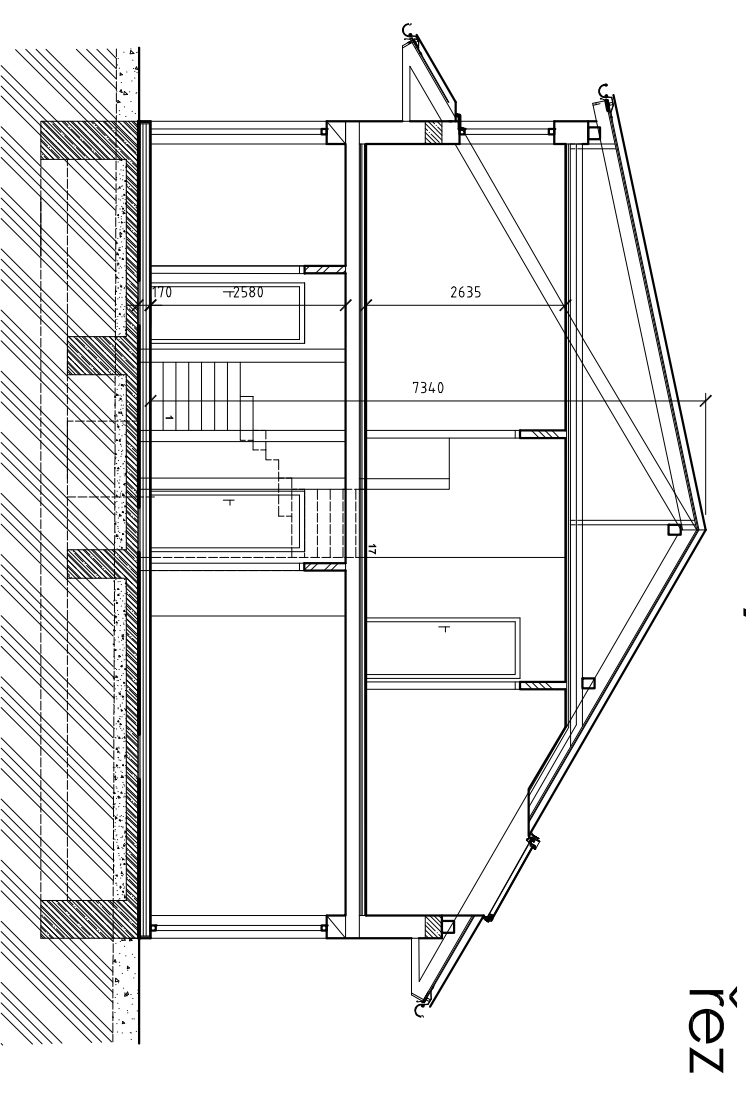
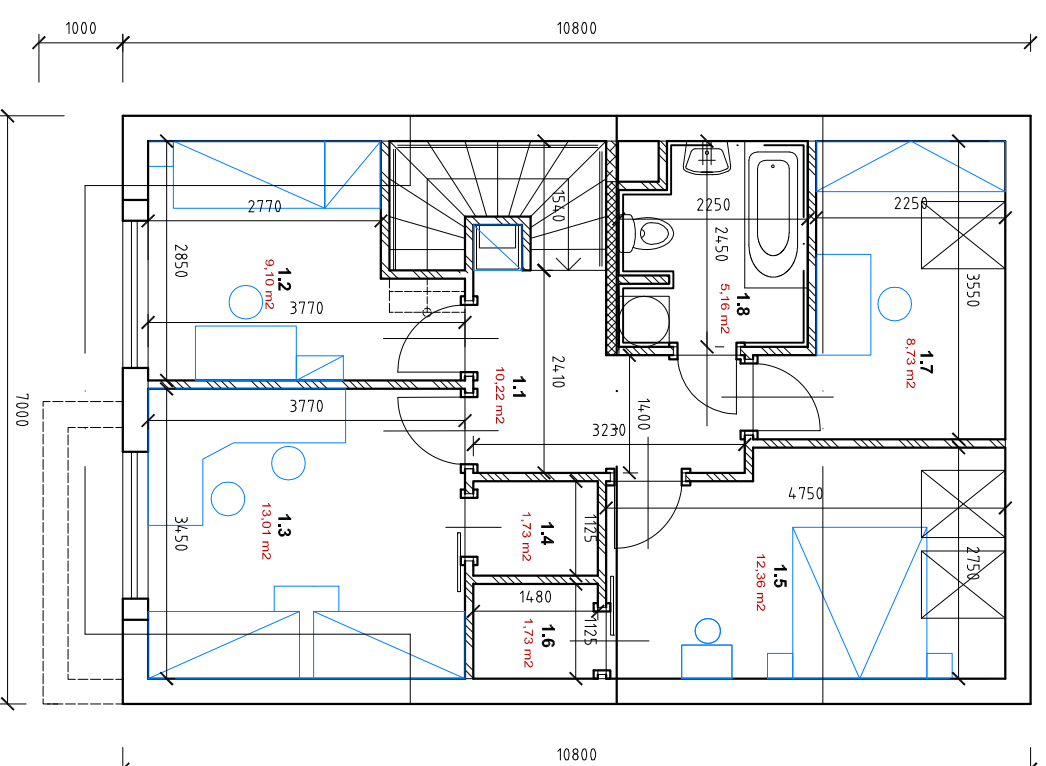
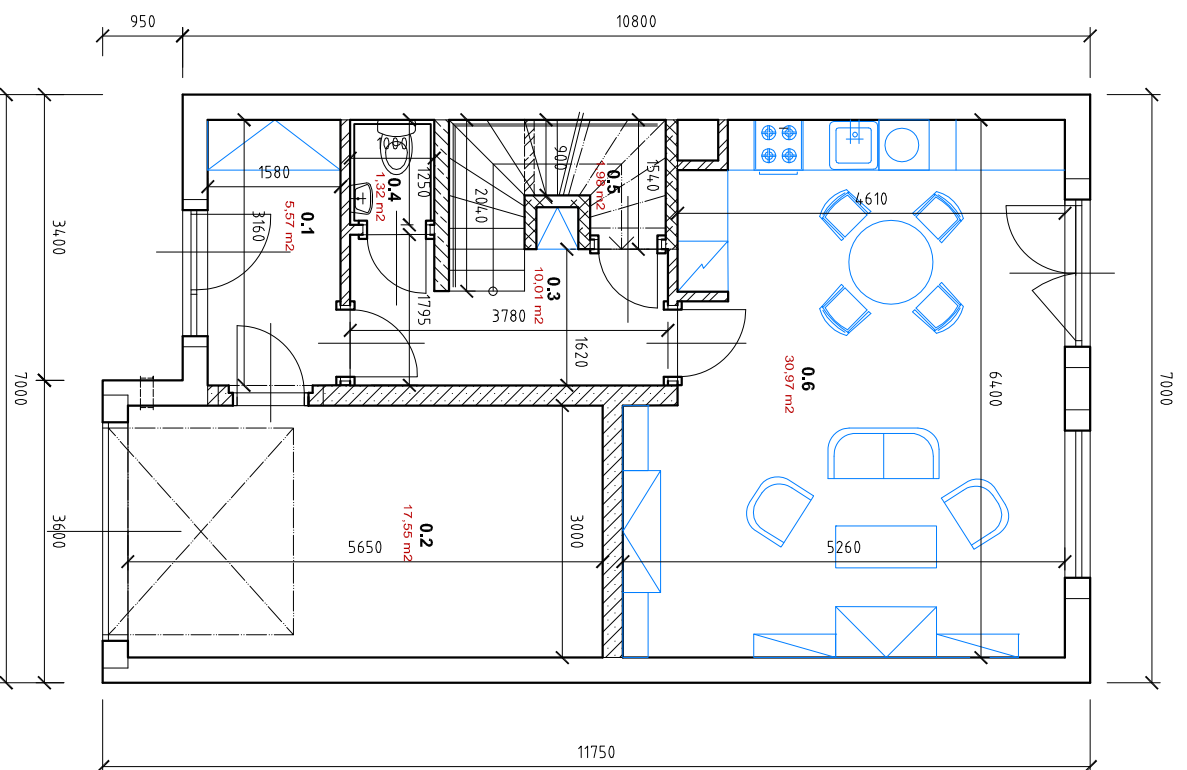


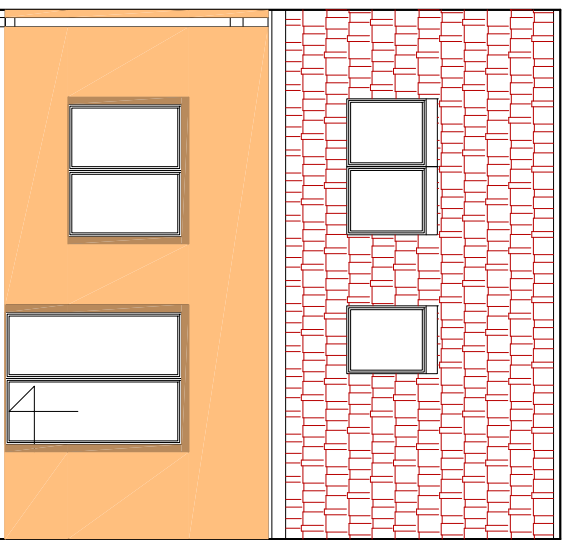
půdorys 1. NP

půdorys 2. NP

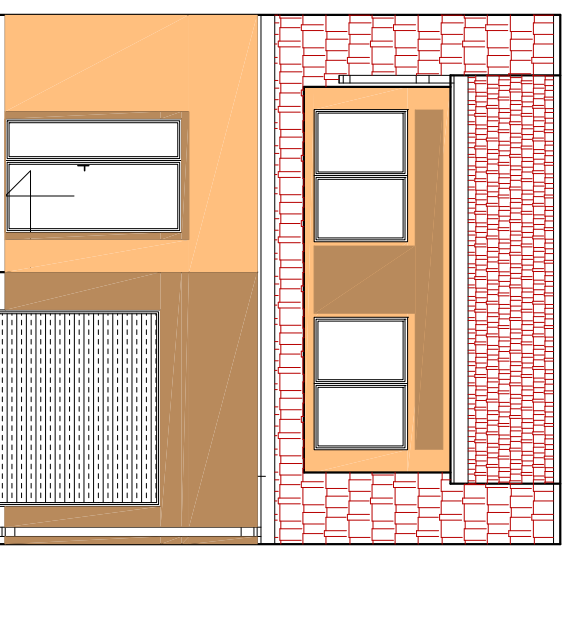
# RODINNÝ DŮM "31 D2" - řadový



pohled dvorní



pohled uliční

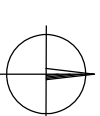


Legenda místností - 1. NP

č. místn.	účel místnosti	plocha m <sup>2</sup>
0.1	Zádvěst	5,57
0.2	Garáž	17,55
0.3	Hala + schodiště	10,01
0.4	WC	1,32
0.5	Komora	1,98
0.6	Obývací pokoj + KK	30,97

Legenda místností - 2. NP

č. místn.	účel místnosti	plocha m <sup>2</sup>
1.1	Hala + schodiště	10,22
1.2	Pokoj	9,10
1.3	Pokoj	13,01
1.4	Samna	1,73
1.5	Ložnice	12,36
1.6	Samna	1,73
1.7	Pracovna	8,73
1.8	Koupelna	5,16
<b>celkem</b>		<b>129,44</b>



Vedoucí projekturu:	Zodpovědný projektant:	Vypracoval:	<b>VAŠSTAV s.r.o.</b> Staničkova 103/18 Brno, 602 00
Ing. Petr Vasiček	Ing. Petr Vasiček	Alice Egnerová	
Investor:	VAŠSTAV s.r.o., Staničkova 18, Brno, 602 00		slupka:
Název stavby:	Výstavba RD Rosice u Bma Velké Díly		č. zakázky:
Časť:	Stavební - SO 01.4 - RD "D2"		datum:
Název výkresu:	půdorys, řez, pohledy		měřko:
			číslo výk.: